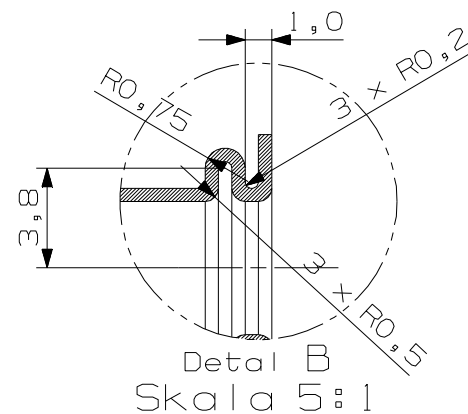
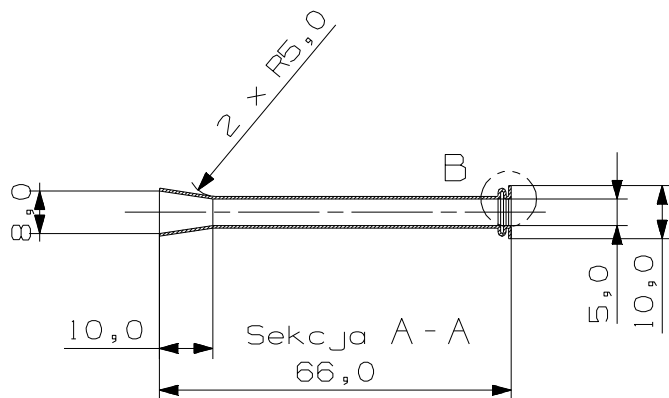
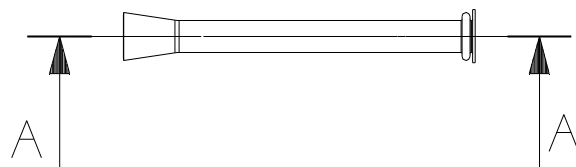


Rzutowanie amerykańskie
Metoda trzeciego kąta



1. Material: Blacha Inconel 600/713 o grubosci 0.5 mm
2. Wszystkie wymiary referencyjne
3. Jest to standardowa parownica silnika GTM-120
4. Dostepny model CAD

<div>ZSL</div> <div>ITC</div>		Nazwa czesci		
		Parownica		
Konstruowal	mgr inż. Maciej Chmielewski	Rozmiar A3	Numer rysunku ZTG_P10	Rewizja B
Data	04/01/2014	Skala 1:1		Arkusz 1 z 1