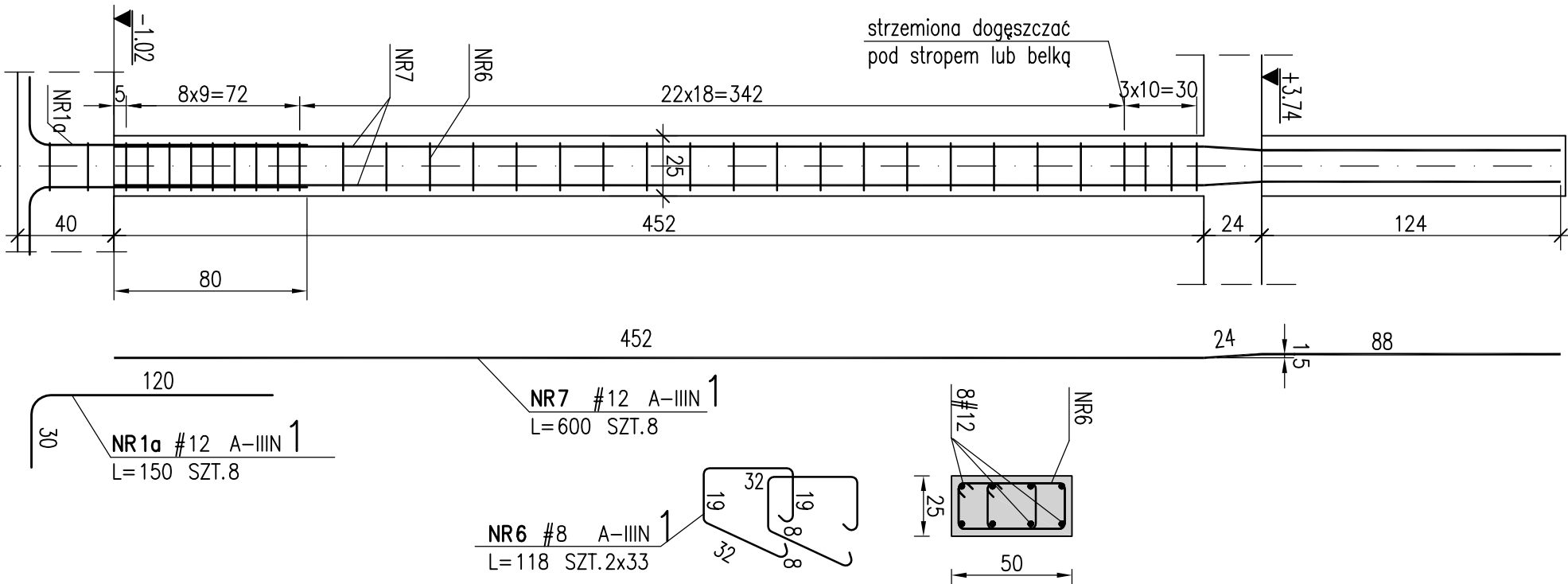
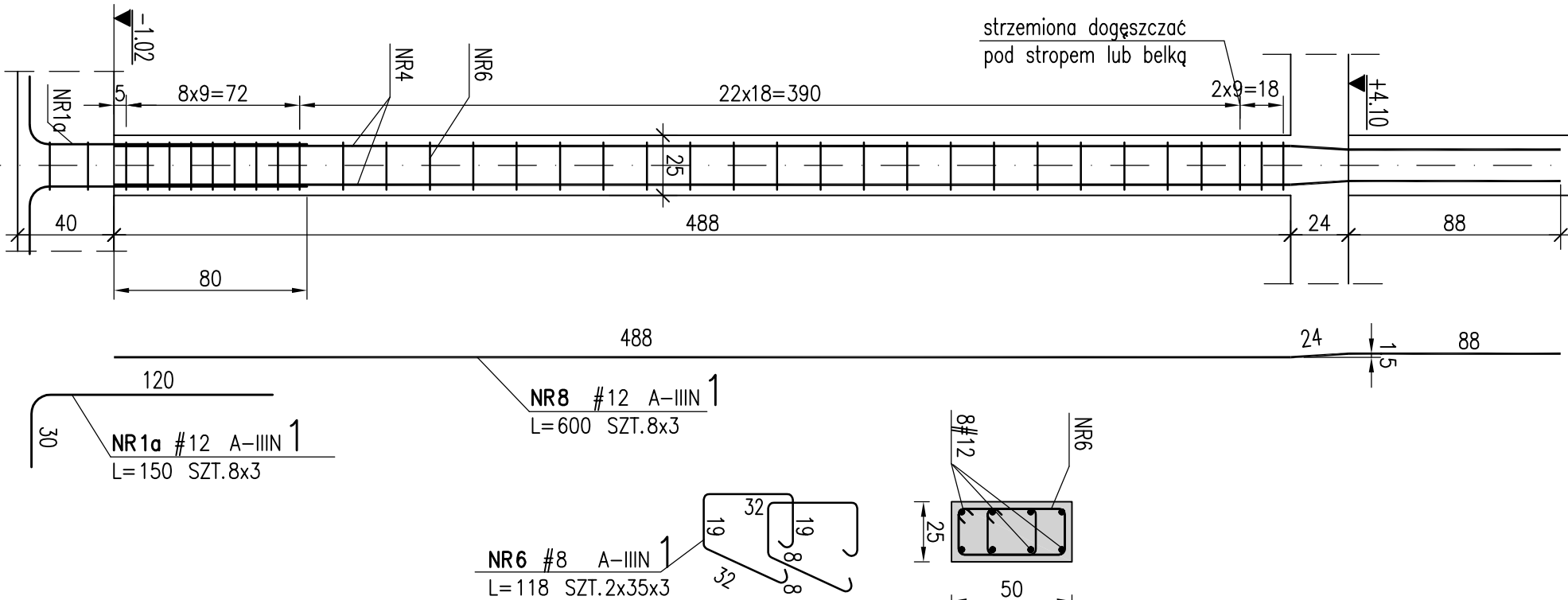


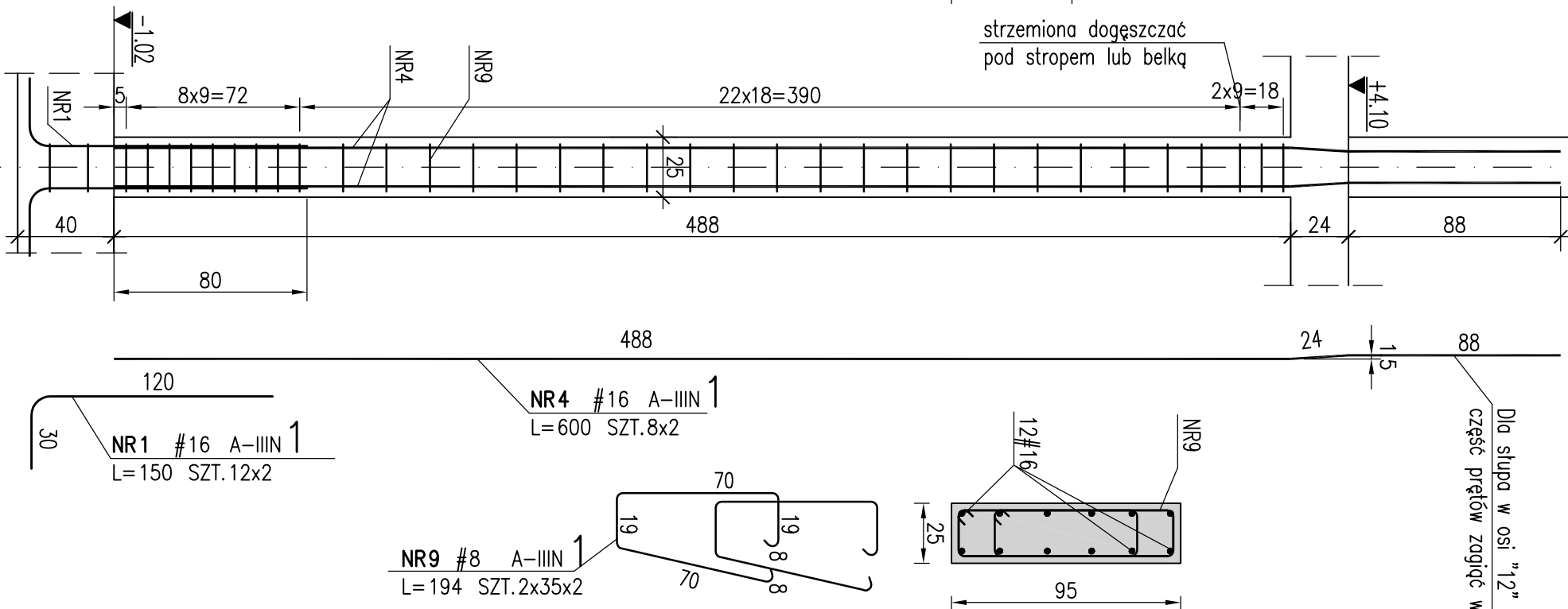
S4 słup 25x50cm
szt.1



S5 słup 25x50cm
szt.3



S6 słup 25x105cm
szt.2

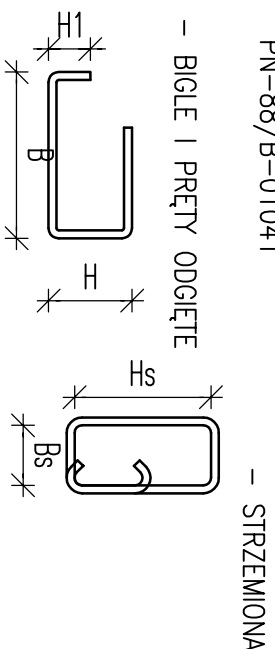


UWAGI:

1. Osiłiny w słupach min.2cm od strzemięcia.
2. Instalację odgromową montować w/g projektów branżowych.
3. Lokalizacja ścian i słupów wg odpowiednich planów szalunkowych i rys arch.
4. Rozpatrywać łącznie z rys. architektonicznymi oraz instalacyjnymi.
5. Wszelkie wątpliwości należy wyjaśnić z nadzorem autorskim.
6. Wszelkie wymiary w [cm]
7. Opisy są integralną częścią projektu.

SPOSÓBY WYMIAROWANIA PRĘTÓW

Szczegółowe wym. prętów odgiętych oraz strzemiem wykonywać zgodnie z:
PN-88/B-01041



Beton: C25/30 XC1
Stal: A-IIIIN (RB500W)

INWESTOR	Politechnika Warszawska Plac Politechniki 1 00-611 Warszawa
PROJEKT	Budynek biurowy z częścią magazynową, wraz z zagospodarowaniem terenu na dz nr ew. 203/35 w Sierakowie.
ADRES INWESTYCJI	Sierakowo, dz. nr ew. 203/35
FAZA	PROJEKT WYKONAWCZY
GENERALNY PROJEKTANT ARCHITEKTURA I KOORDYNACJA	BAZA architektki ul. SMULKOWSKIEGO 2/7 00-389 WARSZAWA tel. 22 826 88 11 baza@bazaarchitektki.pl
PROJEKTANT	mgr inż. Krzysztof Faliński upr.MAZ/0240/PWOK/07
BRANŻA	KONSTRUKCJA
RYSUNEK	SŁUPY PARTERU CZ.2
SKALA	1:25
NR RYSUNKU	KO.13
DATA	31.07.2019
NR REMIZJI	00