

# SPRAWOZDANIE Z PRZEBIEGU ANKIETYZACJI ZAJĘĆ DYDAKTYCZNYCH W ROKU AKADEMICKIM 2013/2014

## Syntetyczne wyniki

Pytania ankiety są następujące:

1. ocena zawartości merytorycznej przedmiotu
2. ocena atrakcyjności (sposobu) prowadzenia zajęć oraz umiejętności przekazywania wiedzy przez prowadzącego
3. ocena stosunku prowadzącego do studentów
4. ocena formalnych aspektów prowadzenia zajęć (jasność kryteriów oceniania, punktualność prowadzącego, dostępność literatury, dostępność niezbędnych urządzeń technicznych, itp.)
5. ocena warunków prowadzenia zajęć (dostępność do niezbędnych urządzeń technicznych, przystosowanie sal, itp.)
6. ocena własnego zaangażowania w zajęcia (częstość uczęszczania, sumienność przygotowywania się do zajęć)

### Semestr zimowy 2013/2014

Poddano ankietyzacji 96 przedmiotów obejmujących wykład, lub wykład i ćwiczenia, 31 zajęć typu ćwiczenia lub laboratoria oraz 3 zajęcia typu lektoraty (lektoraty były poddane też rozłącznie ankietyzacji w gestii Studium Języków Obcych). Daje to łączną liczbę 130 ankietowanych zajęć

Daje to łączną liczbę 80 ankietowanych zajęć. Zebrano 4519 ankiet, w tym 1084 dotyczyło zajęć w języku angielskim.

Uzyskane wyniki były następujące

Rodzaj zajęć	pyt.1	pyt.2	pyt.3	pyt.4	pyt.5	pyt.6
Laboratoria, ćwiczenia, projekty	4.30	4.11	4.38	4.29	3.73	4.01
Wykłady	4.30	4.16	4.44	4.21	3.81	3.89
Wykłady/ćwiczenia w j. angielskim- gr.1	4.24	4.09	4.37	4.20	3.85	3.99
Wykłady/ćwiczenia w j. angielskim- gr.2	4.21	4.07	4.23	4.19	3.87	3.98
Ćwiczenia w j. angielskim	4.40	4.20	4.60	4.23	3.84	4.03
Lektoraty	4.46	4.57	4.58	4.50	4.12	3.83
<b>Średnia całkowita MEiL</b>	<b>4.32</b>	<b>4.22</b>	<b>4.33</b>	<b>4.27</b>	<b>3.87</b>	<b>3.955</b>
<b>Średnia całkowita PW</b>	<b>4.27</b>	<b>4.18</b>	<b>4.44</b>	<b>4.31</b>	<b>4.045</b>	<b>4.08</b>

Najlepiej oceniono stosunek prowadzących do studentów (pyt.3) – całkowita średnia ocena wynosi tutaj **4.33** (4.51 odpowiedni semestr ubiegłego roku) - w tym, w grupie zajęć prowadzonych przez pracowników Wydziału, słabej wypadły wykłady i ćwiczenia prowadzone w języku angielskim 4.23 (4.29 ub.r), w następnej kolejności wysoko oceniono zawartość merytoryczną przedmiotów (pyt.1) – średnia z ocen wynosi tutaj **4.32** (4.37 ub.r) oraz formalne aspekty prowadzenia zajęć (pyt.4) – **4.27** (4.4 ub.r). Niewiele gorzej oceniono sposób prowadzenia zajęć (pyt.2) - średnia **4.22** (4.22 ub.r). Najślabiej studenci ocenili

swoje zaangażowanie w zajęcia (pyt.6)– średnia **3.955** (3.93 ub.r) oraz warunki prowadzenia zajęć (pyt.5) – **3.87** (3.91 ub.r).

### **Semestr letni 2013/2014**

Poddano ankietyzacji 31 przedmiotów obejmujących wykład albo wykład i ćwiczenia, 28 zajęć obejmujących ćwiczenia, laboratoria i projekty, oraz 5 lektoratów  
Daje to łączną liczbę 64 ankietowanych zajęć.

Zebrano 2475 ankiet, w tym 167 dla zajęć prowadzonych w języku angielskim

<i>Rodzaj zajęć</i>	<i>pyt.1</i>	<i>pyt.2</i>	<i>pyt.3</i>	<i>pyt.4</i>	<i>pyt.5</i>	<i>pyt.6</i>
Laboratoria, ćwiczenia, projekty	4.32	4.29	4.53	4.35	3.81	4.08
Wykłady	4.24	4.08	4.54	4.37	3.75	3.83
Wykłady/ćwiczenia w j. angielskim-	4.27	4.18	4.47	4.26	4.10	4.00
Lektoraty	4.41	4.52	4.77	4.65	3.89	3.89
<b>Średnia całkowita MEiL</b>	<b>4.31</b>	<b>4.268</b>	<b>4.578</b>	<b>4.41</b>	<b>3.888</b>	<b>3.95</b>
<b>Średnia całkowita PW</b>	<b>4.29</b>	<b>4.22</b>	<b>4.475</b>	<b>4.32</b>	<b>4.055</b>	<b>4.105</b>

Najlepiej oceniono stosunek prowadzących do studentów (pyt.3) – całkowita średnia ocena wynosi tutaj - **4.578** (ub.r - 4.52), w następnej kolejności wysoko oceniono formalne aspekty prowadzenia zajęć (pyt. 4) – **4.41** (ub.r - 4.27) - ćwiczenia, laboratoria i projekty oraz wykłady uzyskały zbliżoną ocenę. Kolejne oceny to: - zawartość merytoryczna przedmiotów (pyt 1) – **4.31** (ub.r - 4.18), w tym, w grupie zajęć prowadzonych przez pracowników Wydziału, lepiej wypadły laboratoria, ćwiczenia - 4.32, - sposób prowadzenia zajęć (pyt.2) - **4.268** (4.16 ub.r) – w tym lepiej laboratoria, ćwiczenia - 4.29, zaangażowanie w zajęcia (pyt.6) – **3.95** (3.8 ub.r) w tym słabsze zaangażowanie w wykłady – 3.83, warunki prowadzenia zajęć (pyt.5) – **3.888** (3.78 ub.r), w tym lepiej warunki prowadzenia wykładów w języku angielskim – 4,1.

### **Wynik całkowity za rok 2013/14**

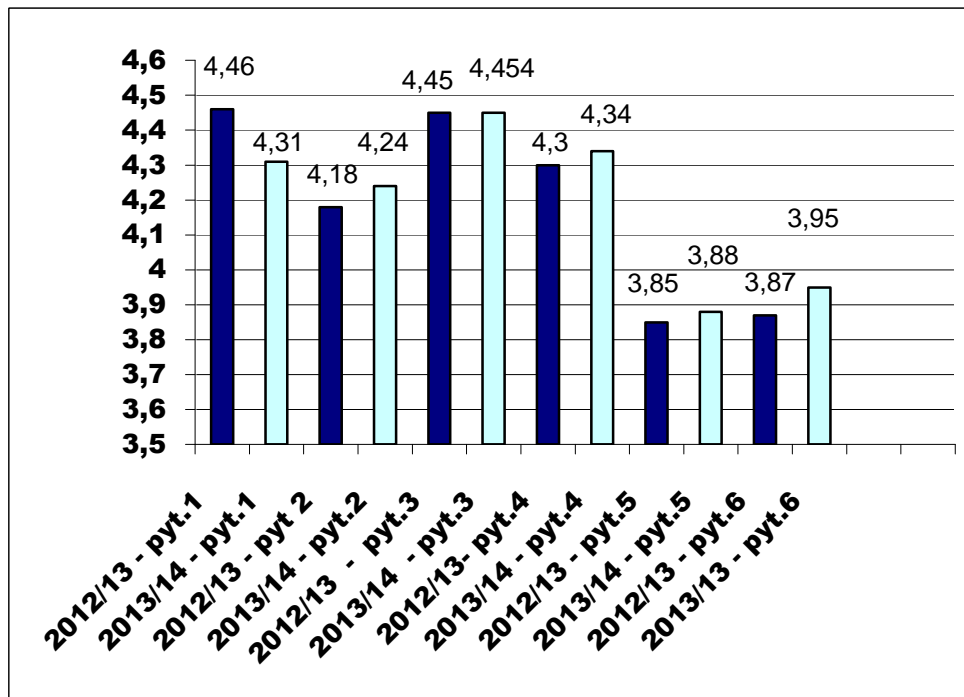
Średnia MEiL sem. letni	4,31	4,2675	4,5775	4,4075	3,8875	3,95
Średnia MEiL sem zimowy	4,32	4,2	4,33	4,27	3,87	3,955
<b>Średnia całkowita MEiL</b>	<b>4,315</b>	<b>4,234</b>	<b>4,454</b>	<b>4,339</b>	<b>3,879</b>	<b>3,953</b>

Średnia całkowita PW sem. letni	4,29	4,22	4,475	4,32	4,055	4,105
Średnia całkowita PW sem. zimowy	4,27	4,18	4,44	4,31	4,045	4,08
<b>Średnia całkowita PW</b>	<b>4,28</b>	<b>4,2</b>	<b>4,457</b>	<b>4,315</b>	<b>4,05</b>	<b>4,092</b>

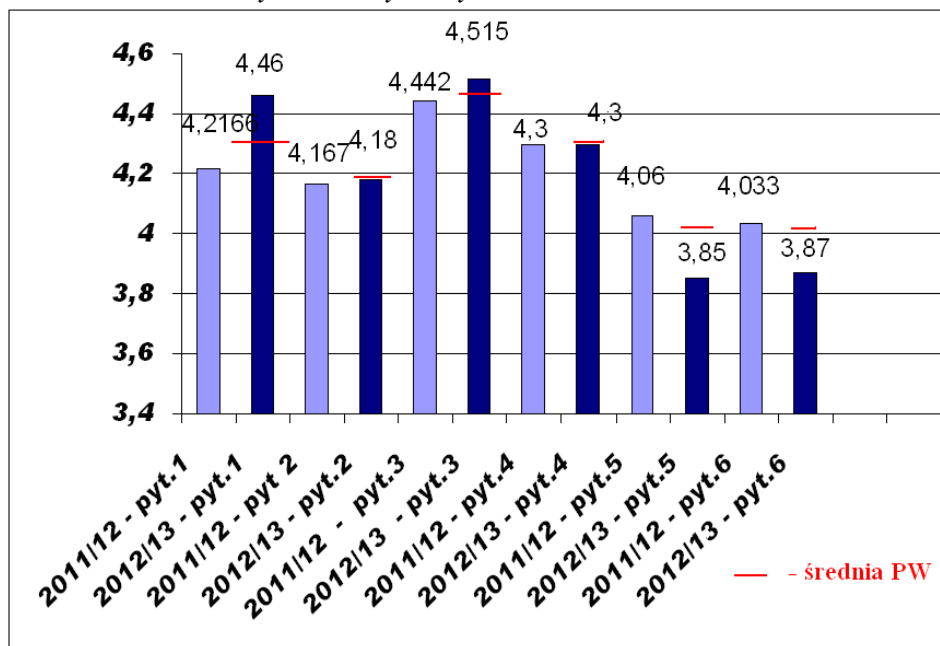
Średnia całkowita Wydziału MEiL dotycząca pytań 1,2 oraz 4 czyli dotycząca oceny zawartości merytorycznej przedmiotu, oceny atrakcyjności (sposobu) prowadzenia zajęć i oceny formalnych aspekty prowadzenia zajęć jest nieco wyższa niż średnia całej Uczelni

Na WYKRESIE 1 pokazano zestawienie wyników uzyskanych w roku akademickim 2012/13 i 2013/2014. W roku 2013/14 daje się zauważyć wzrost ocen z wyjątkiem pytania 1. Dla odniesienia na WYKRESIE 2 podano dane za lata 2011/12 i 2012/13.

**WYKRES 1** Zestawienie wyników uzyskanych w roku akademickim 2012/13 i 2013/2014.



*WYKRES 2: Zestawienie wyników uzyskanych w roku akademickim 2011/12 i 2012/13*



### Logistyka przeprowadzenia ankietyzacji

Ankietyzacja objęła na zasadzie próbki wszystkie rodzaje zajęć prowadzone przez pracowników Wydziału jak też i pochodzących z innych jednostek organizacyjnych naszej

uczelni. Objęto nią zajęcia wskazane przez kierowników zakładów (czyli były ankietowane wskazane zajęcia prowadzone przez wszystkie zakłady Wydziału). W stosunku do zajęć pozostałych dziekan wskazał przedmioty objęte ankietyzacją. Zwracano uwagę, aby w szczególności ankietyzować zajęcia prowadzone po raz pierwszy przez danego pracownika oraz te zajęcia w odniesieniu do których stwierdzono szczególną potrzebę monitoringu jakości ich prowadzenia. W celu zachowania logicznej konsekwencji oceny wyników kolejną grupę stanowiły zajęcia ankietyzowane co roku.

### **Wykorzystanie wyników**

Zbiorcze wyniki ankietyzacji zostały udostępnione dyrektorom obydwu naszych instytutów. Każdy z dyrektorów przekazał odpowiednie wyniki do Kierowników zakładów w celu poinformowania odpowiednich pracowników o wynikach ankietyzacji. W niektórych zakładach Kierownicy przeprowadzili seminaria pracownicze na których słabiej oceniani pracownicy omawiali sposób prowadzenia zajęć, ich program, oraz materiały dydaktyczne. Osoby o większym doświadczeniu dydaktycznym i lepszych wynikach ankietyzacji udzielali rad, zgłaszali uwagi.

Ogólnie rzecz biorąc w dłuższym horyzoncie czasowym zauważa się stopniowe, powolne podwyższanie się wyników ankietyzacji z wyjątkiem punktu dotyczącego warunków prowadzenia zajęć oraz samooceny studenckiej. W tym przypadku nie dysponujemy mechanizmami, prowadzącymi to poprawy tej oceny poza dążeniem do zdobycia funduszy na poprawę infrastruktury oraz polityką przyjmowania coraz lepszych kandydatów na studia.

### **Sposób prezentacji wyników**

Zbiorcze wyniki ankietyzacji zostały udostępnione dyrektorom obydwu instytutów. Każdy z dyrektorów przekazał odpowiednie wyniki do kierowników zakładów w celu poinformowania odpowiednich pracowników o wynikach ankietyzacji. Pracownicy zapoznali się z wynikami. Zbiorcze wyniki ankietyzacje zamieszczane są na stronach internetowych Wydziału. Na radzie Wydziału podano do wiadomości imiennie najlepsze wyniki ankietyzacji. Zwrócono też uwagę kierowników zakładów na wyniki najslabsze.

Najlepsze wyniki ankietyzacji są zbliżone do ocen studentów w konkursie Złota Kreda. Wyniki tego konkursu za semestrach zimowym i letnim ubiegłego roku akademickiego były przedstawiane społeczności akademickiej i studentom naszego Wydziału na uroczystości inauguracyjnej roku akademickiego.

### **Efektywność ankietyzacji**

Liczba oddanych ankiet w stosunku do liczby uczęszczających na zajęcia jest różna w zależności od rodzaju zajęć i liczości grupy. Mniejszą efektywność odnotowuje się dla dużych grup i zajęć typu wykłady kształtuje się ona od 30 do 70% (średnio ok. 60%). Dla zajęć projektowych, ćwiczeń i laboratoriów efektywność kształtuje się na poziomie 70% - 80%. Ankiety rozdawane są w formie papierowej i wszyscy obecni na zajęciach ankiety te oddają.