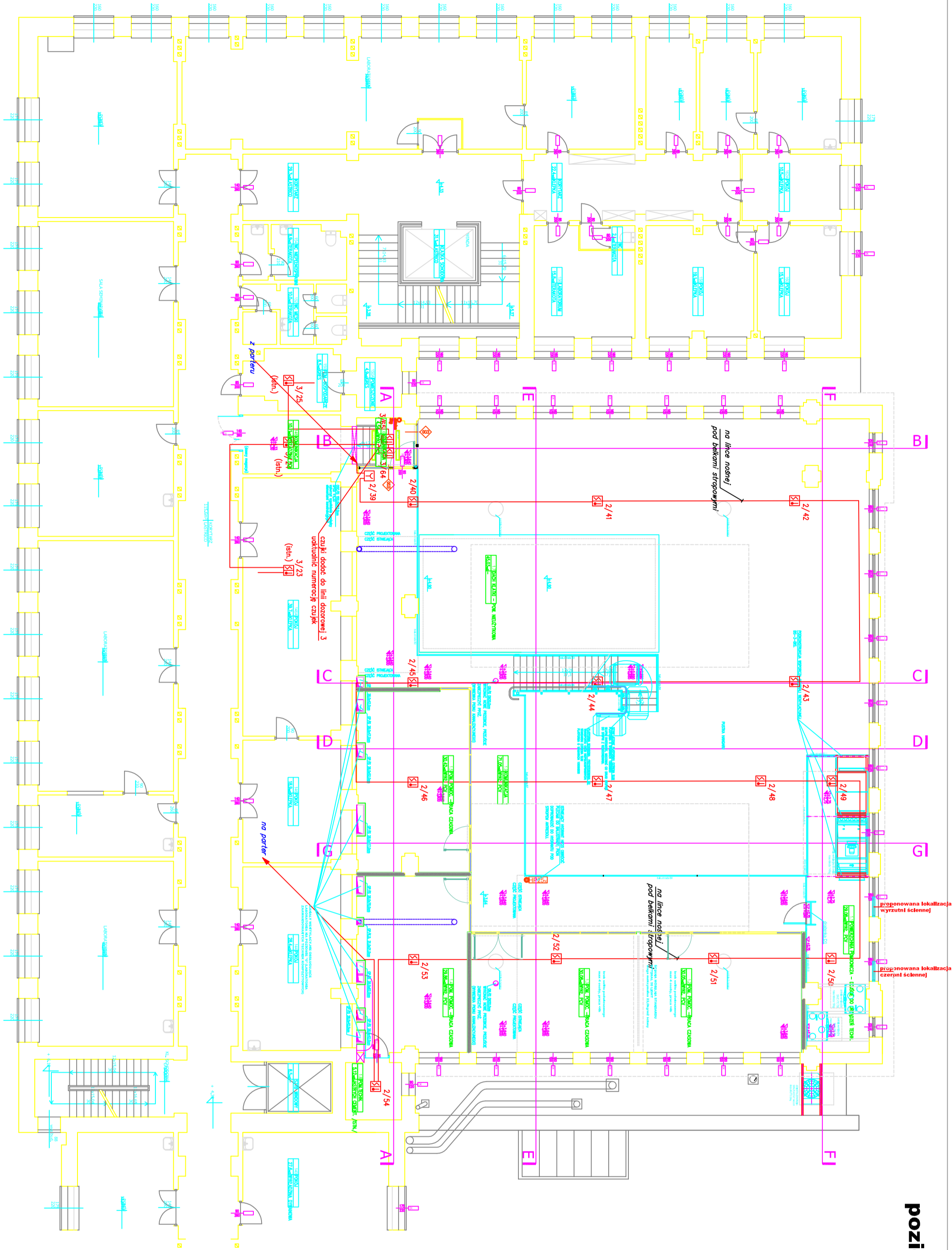


poziom +1



GMACH NOWY LOTNICZY

- UWAGI:**
1. RYSUNEK ROPRATRYWAĆ ŁĄCZNIE Z PROJEKTEM PODSTAWOWYM INSTALACJI SSP DLA GIMACHU NOWEGO LOTNICZEGO
  2. SZCZEGÓŁOWA LOKALIZACJA CZUŁEK I WSKAZNIKÓW ZADZIAŁANIA POKAZANA NA RYSUNKACH ARCHITEKTURY
  3. INSTALACJA SSP NA ANTRESOLU POKAZANA ORIENTACYJNIE SZCZEGÓŁY DOSTĘPNA POKAZANE PO WYKONANIU DODATKOWYCH ANTRESOLU

Projekt: PRZEBUDOWA HANGARU W GIMACHU NOWYM LOTNICZYM WYPOZYSZAKU MECHANICZNEGO ENERGETYKI LOTNICTWA POLITECHNIKI WARSZAWSKIEJ, POLIGALARIA NA BUDOWIE POMIESZCZEŃ LABORATORIUM ZAWIANSOWANYCH TECHNIK KOMPOTOWYCH, ORAZ CZTERECH LABORATORIÓW NA ANTRESOLU W ZWIĄZKU Z WYMAGANAMI OCHRONY PRZECIWPOŻAROWEJ.			
Inwestor: INSTYTUT TECHNIKI LOTNICTWA I MECHANIKI STOSOWANEJ WYDZIAŁ MECHANICZNY ENERGETYKI LOTNICTWA POLITECHNIKI WARSZAWSKIEJ 00-665 Warszawa, ul. Nowowiejska 24			
Nazwa projektu: PROJEKT BUDOWLANY			
Branża: ELEKTRYCZNA			
Tytuł rysunku: PLAN INSTALACJI SSP I PIĘTRO			
Projektant: inż. Paweł Słoboda	Nr. upr.:	Podpis:	
Opis: inż. Andrzej Krawczyk	Nr. upr.:	Podpis:	
Skala: 1:100	Data: 30.09.2015	Numer rysunku: 3	