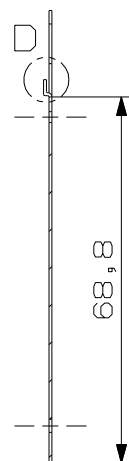
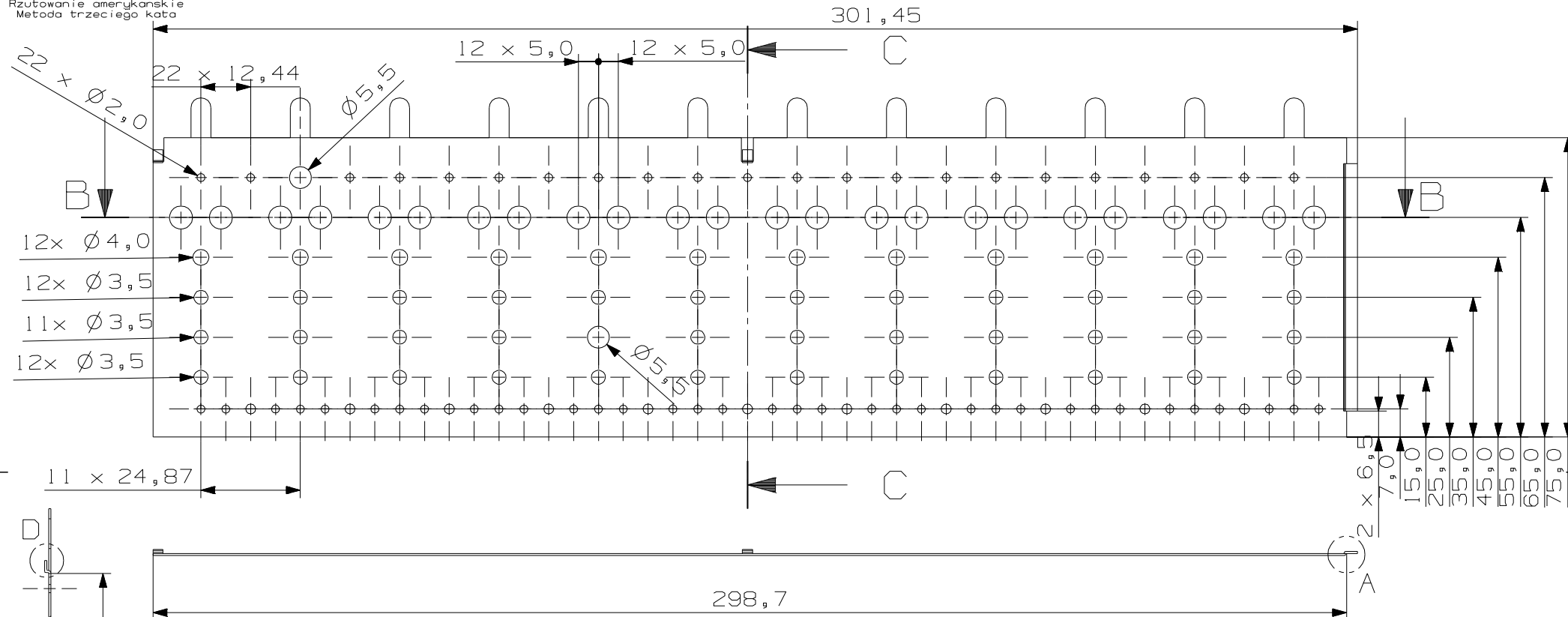
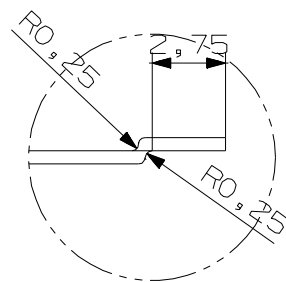


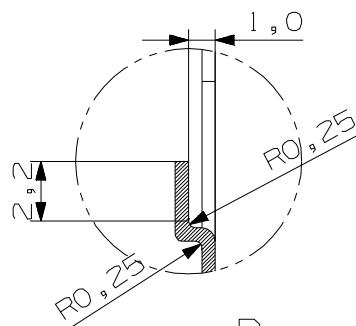
Rzutowanie amerykańskie
Metoda trzeciego kąta



Sekcja C-C



Detail A
Skala 5:1



Detail D
Skala 5:1

1. Material: Blacha Inconel 713 o grubosci 0.5 mm
2. Gotowy plaszcz komory definiuje rysunek ZTG_P02.
3. Wszystkie wymiary referencyjne.
4. Jest to standardowy plaszcz zewnetrzny komory silnika GTM-120 za wyjatkiem powiekszonych otworow w sekcji B-B (z $\varnothing 5.5$ na $\varnothing 5.8$)
5. Dostepny model CAD

ZSL
ITC

Nazwa czesci

Plaszcz zewnetrzny
-rozwiniecie

Konstruowal

mgr inz. Maciej
Chmielewski

Rozmiar

A3

Numer rysunku

ZTG_P01

Rewizja

B

Data

04/01/2014

Skala 1:1

Arkusz 1 z 1