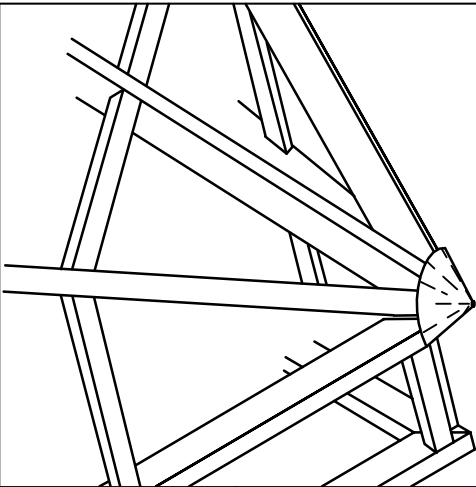
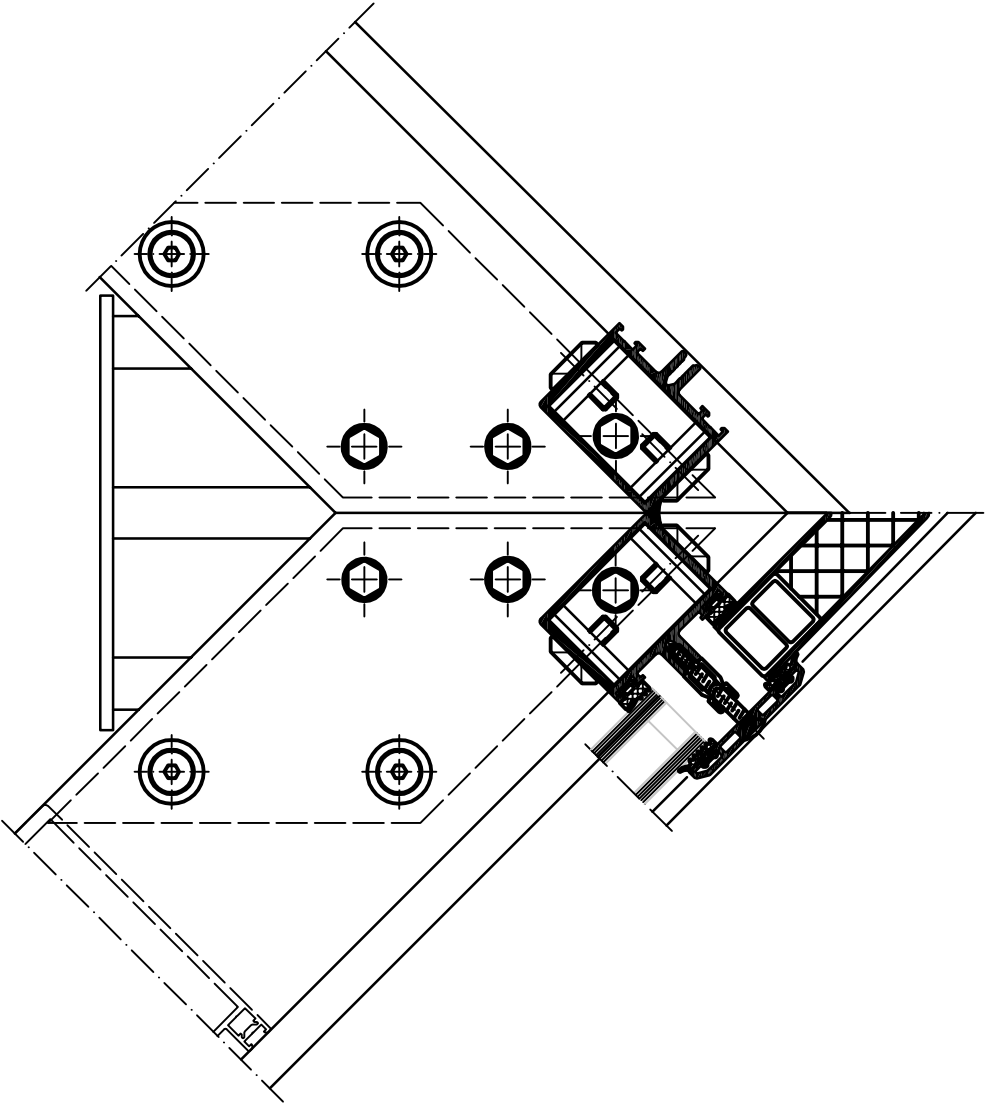
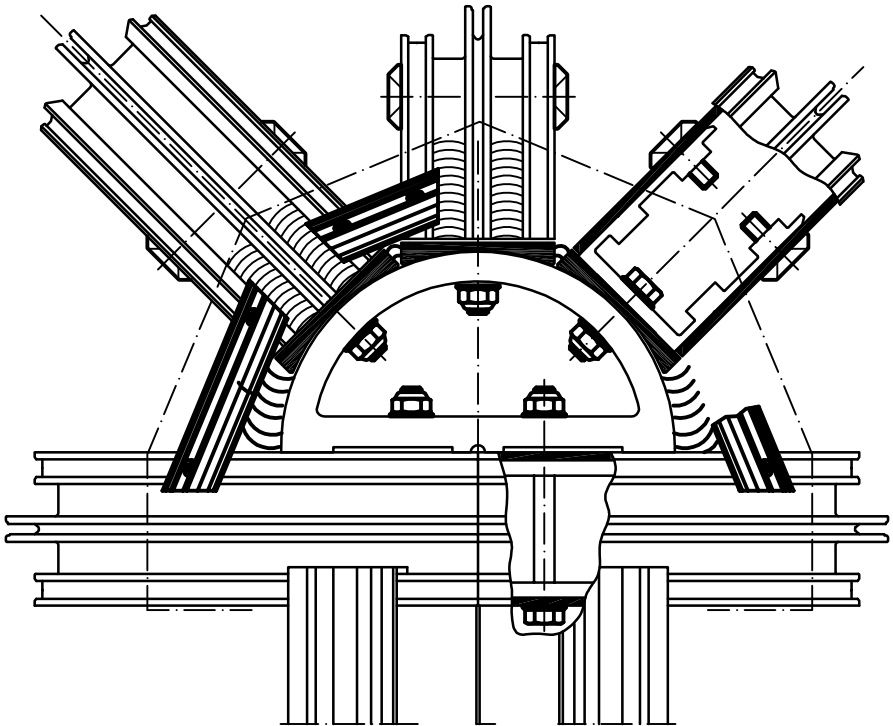
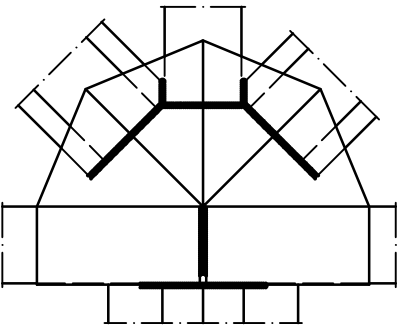


- UWAGA:
1. pod każdym dociskiem dodatkowe uszczelnienie w postaci ciągłej taśmy EPDM gr. 0.75 mm
 2. wszystkie styki elementów aluminiowych ze stalowymi rozdzielić za pomocą przekładki z folii PE gr. min. 0.2 mm
 3. ilość i rozstaw podpo stalowych dobrać na podstawie obliczeń statycznych
 4. rozdzielić ilości śrub oraz rozstawy dobrać na podstawie obliczeń statycznych



UWAGA

Nie należy odcinzać wymiarów z rysunku, ani używać go jako szablonu. Przed przystąpieniem do prac budowlanych wszystkie wymiary należy sprawdzić w naturze. W przypadku stwierdzenia niezgodności należy zwrócić się do projektanta.

W przypadku rozbieżności wymiarowych pomiędzy rysunkami detali i całości projektowanego elementu podstawą wymiarowania są rysunki detali.

Projekt
PRZEBUDOWA CZĘŚCI HANGARU W
GMACHU NOWYM LOTNICZYM WYDZIAŁU
MEIL PW POLEGAJĄCEJ NA BUDOWIE
POMIESZCZEN LABORATORIUM
ZAAWANSOWANYCH TECHNIK
KOMPÓZYTOWYCH, ORAZ CZTERECH
LABORATORIÓW NA ANTRESOLI W
ZWIĄZKU Z WYMAGANIAM I OCHRONY
PRZECIW POŻAROWEJ.

Inwestor
INSTYTUT TECHNIKI LOTNICZEJ I MECHANIKI STOSOWANEJ
WYDZIAŁ MECHANICZNY, ENERGETYKI I LOTNICTWA
POLITECHNIKI WARSZAWSKIEJ
00-665 Warszawa, ul. Nowowiejska 24

Projekt świetlika
PLADA Ltd.
International House,
24 Holborn Viaduct
EC1A 2BN London, UK
NIP: 526315462

PROJEKTOWAŁ	Nr upr.	Podpis
arch.		
Rafał Gorzelek		
PROJEKTOWAŁ	Nr upr.	Podpis
mgr inż. arch.	St/398/84	
Jacek Janowski		
SPRAWDZIŁ	Nr upr.	Podpis
mgr inż. arch.	MA/047/13	
Piotr Wlbiś		

Zadanie

Faza projektu
PROJEKT WYKONAWCZY
Branża
ARCHITEKTURA
Tytuł rysunku
świełlik górny - dach główny
zwnornik dachu - przykładowe rozwiązanie

Numer rysunku

MEL 10 - PW - A-D08

PROJEKT	EMP/bud	BRANŻ	NR	RYS	REW
Nr rewizji	Opis rewizji				

Skala	Data	Rysował	Str
1:3	14.04.2016	R.G.	-