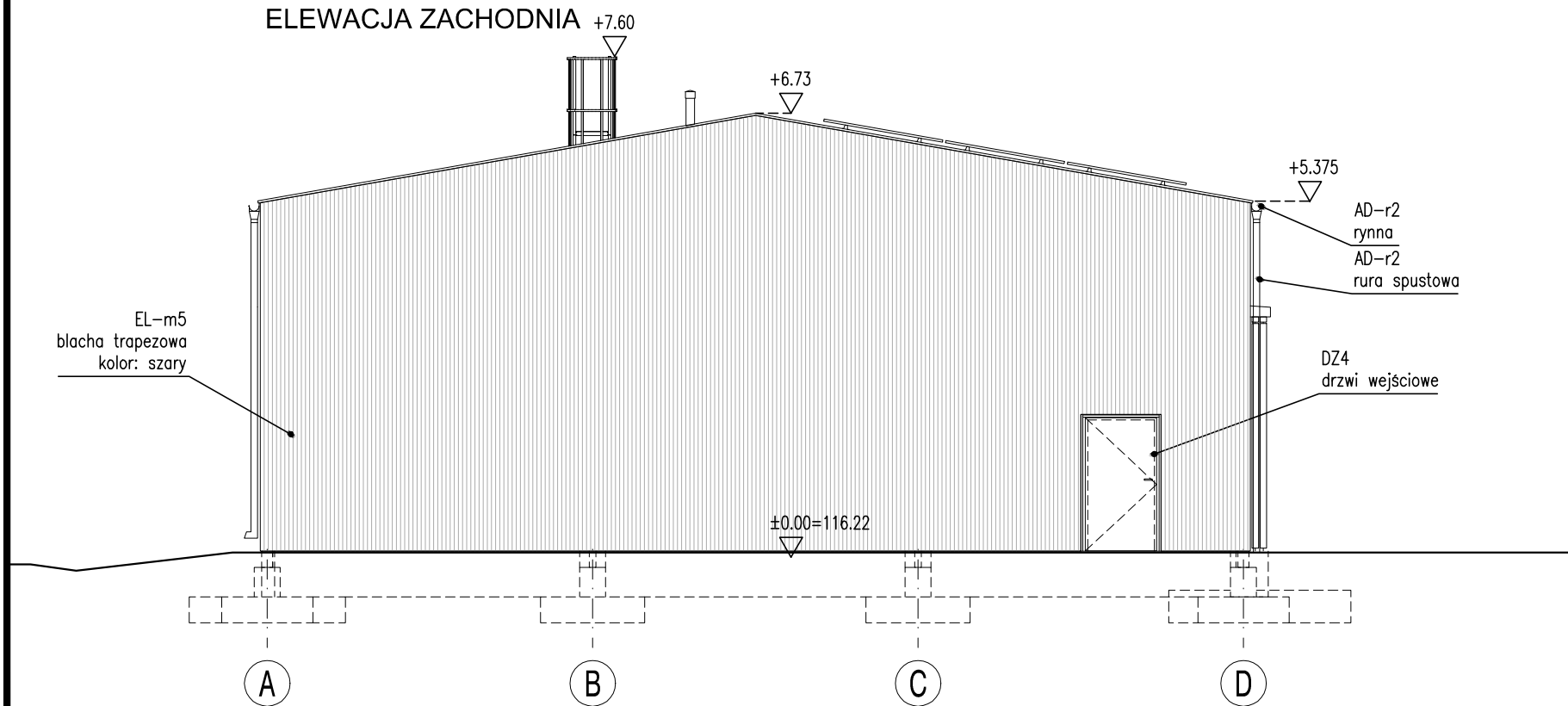


ELEWACJA PÓŁNOCNA



ELEWACJA ZACHODNIA

ŚCIANY I FUNDAMENTY Konstrukcja ścian wg projektu technicznego konstrukcji Fundamenty wg projektu technicznego konstrukcji Konstrukcja stalowa wg projektu technicznego konstrukcji	DACHY DA-d5 blacha trapezowa T35 gr.0.7mm z powłoką antykondensacyjną konstrukcja stalowa (wg tomu K)	POSADZKI WEWNĘTRZNE PW-w5 kostka bet. gr.6cm podsypka piaskowo-cementowa gr.5cm przekrusz betonowy gr.10cm podbudowa z kruszywa naturalnego stabilizowanego mechanicznie gr.15cm	POSADZKI ZEWNĘTRZNE NZ-o1 opaska drenażowa NZ-d2 kostka bet. gr.8cm podsypka piaskowo-cementowa gr.5cm podbudowa z kruszywa tamanego stabilizowanego mechanicznie gr.15cm podbudowa z kruszywa naturalnego stabilizowanego mechanicznie gr.15cm	NZ-d3 chodnik z betonowych płyt prefabrykowanych	UWAGA: wszystkie elementy budynku nierozprzestrzeniające ognia (NRO)

INWESTOR	Politechnika Warszawska Plac Politechniki 1 00-611 Warszawa		
PROJEKT	Budynek magazynowy na dz nr ew. 203/35 w Sierakowie		
ADRES INWESTYCJI	Sierakowo, dz. nr ew. 203/35		
FAZA	PROJEKT TECHNICZNY		
GENERALNY PROJEKTANT ARCHITEKTURA I KOORDYNACJA	BAZA architektci ul. SMULIKOWSKIEGO 2/7 00-389 WARSZAWA baza@bazaarchitekci.pl		
PROJEKTANT	arch. KASPER MĄCZEŃSKI		MA/036/05
DATA	28.01.2021		
SPRAWDZIŁ	arch. MICHAŁ KURZAŃKOWSKI		MA/KK/055/02
DATA	28.01.2021		
BRANŻA	ARCHITEKTURA		
RYSUNEK	ELEWACJA PÓŁNOCNA I ELEWACJA ZACHODNIA		
SKALA	1:100	DATA	28.01.2021
NR RYSUNKU	TA.04.02	NR REWIZJI	00