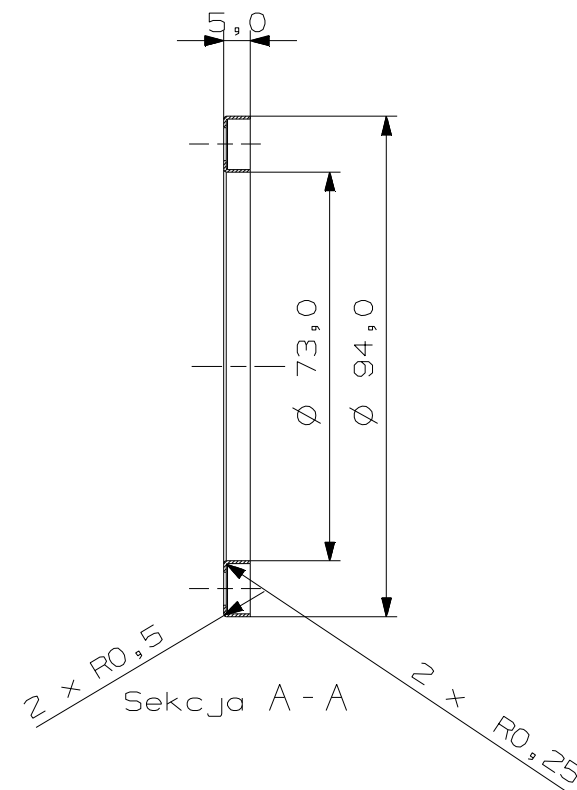
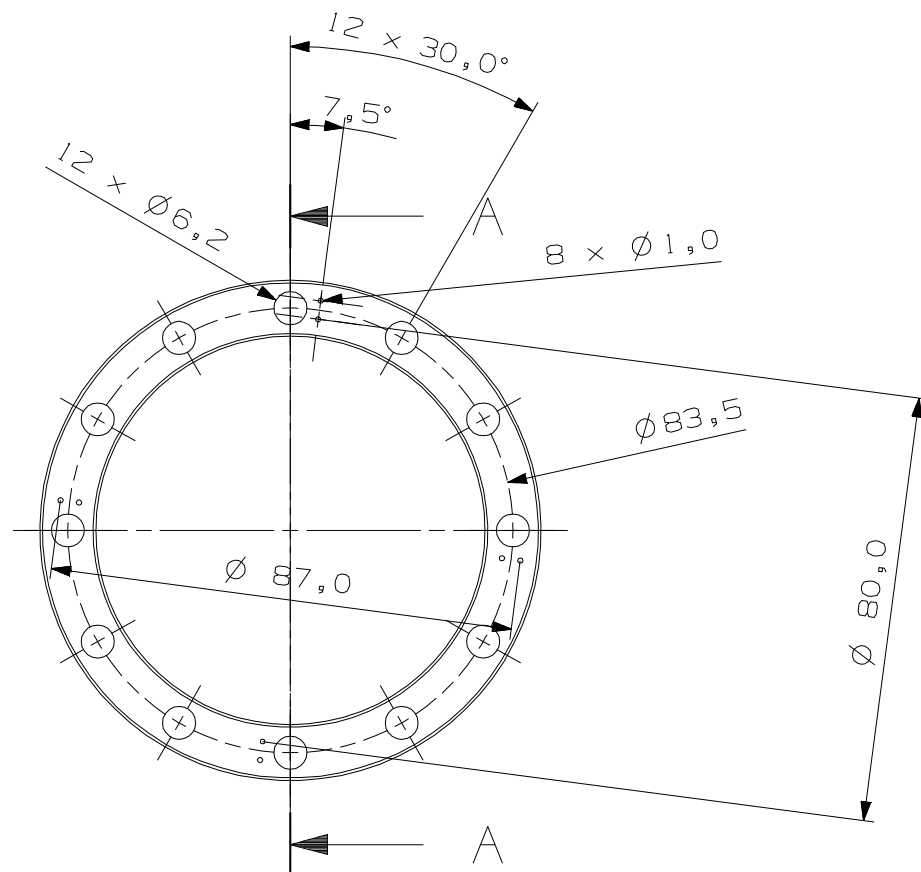


Rzutowanie amerykańskie
Metoda trzeciego kąta



1. Material: Blacha Inconel 713 o grubosci 0.5 mm
2. Wszystkie wymiary referencyjne
3. Jest to standardowa sciana tylna komory silnika GTM-120
4. Dostepny model CAD

ZSL
ITC

Nazwa czesci

Sciana tylna

Konstruowal

mgr inż. Maciej
Chmielewski

Rozmiar

A3

Numer rysunku

ZTG_P08

Rewizja

B

Data

04/01/2014

Skala 1:1

Arkusz 1 z 1