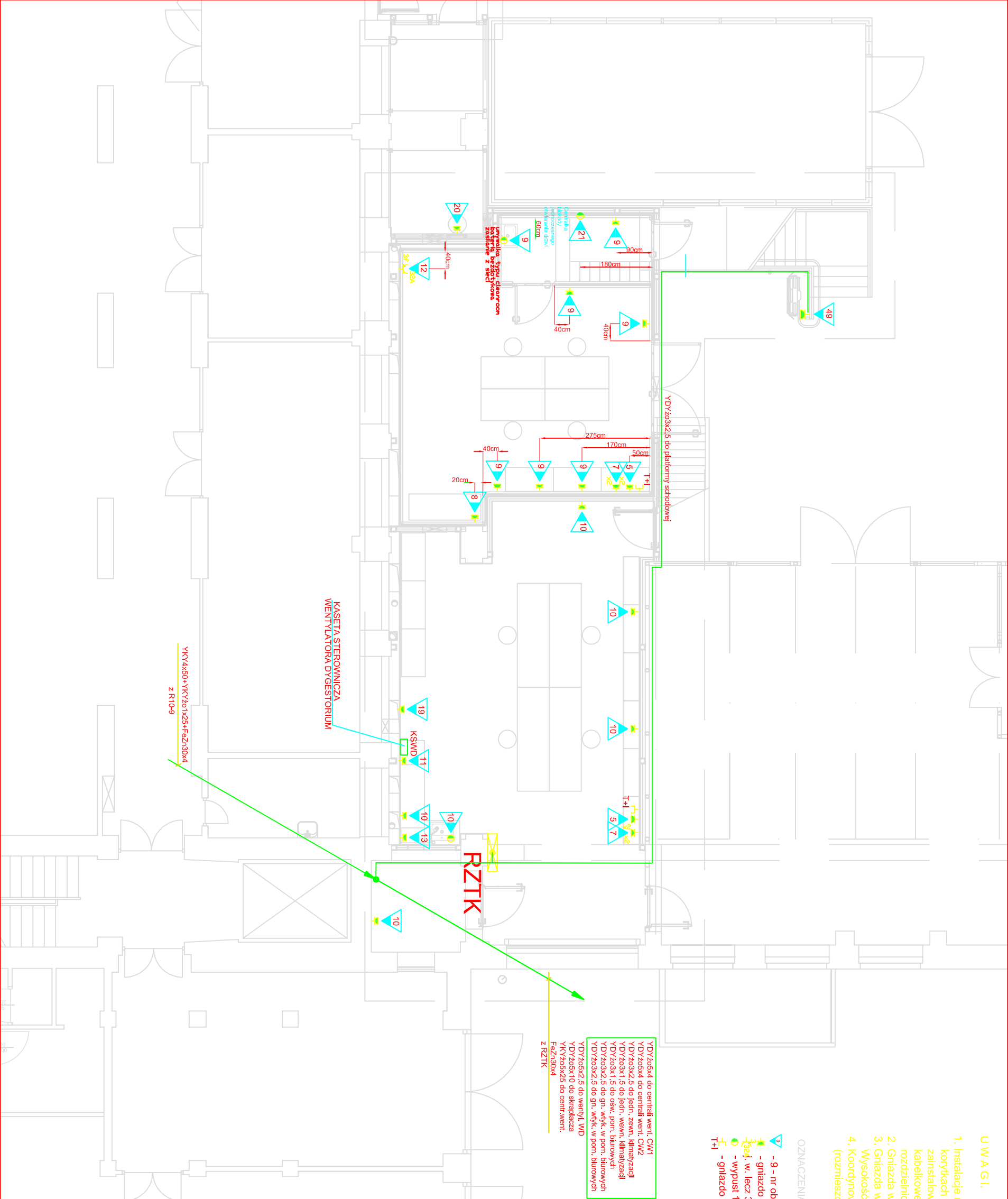


U W A G I.

- Instalacje należy układać w rurkach PCV w ścianach pomieszczeń, w korytarzach kablowych do urządzeń wentylacyjnych i klimatyzacyjnych zaizolowanych na antresoli lub na dachu. Stosować przewody kabelkowe YDY720 (3.5) zgodnie z wyszczególnieniem na schemacie rozdzielni RZTK, na napięcie 450/750V.
- Gniazda wtykowe należy montować w miejscach wskazanych na rysunku.
- Gniazda wtykowe p1t 230V/16A melaminowe białe - ELDA seri Forum . Wysokość montażu 1,0m od poziomu posadzki.
- Koordinować pracę na budowie z branżą wentylacyjno-klimatyzacyjną (rozmontowanie elementów wentylacji i klimatyzacji).

OZNACZENIA:

- 9 - nr obwodu gniazd wtykowych połączonego do rozd. RZTK
- gniazdo wtykowe 1 - fazowy 16A; 250V p1t melaminowy z bolcem ochronnym
- gniaz. w. lecz 3 - fazowe 3x32A+N+PE
- wypust 1 - fazowy 230V; 50Hz
- gniazdo RJ45 telefon, internet



Projekt
PRZEBUDOWA HANGARU W GMACHU
NOWYM-LOTNICZYM WYDZIAŁU
MEIL PW POLEGAJĄCA NA BUDOWIE
POMIESZCZEŃ LABORATORIUM
ZAAWANSOWANYCH TECHNIK
KOMPÓZYTOWYCH ORAZ CZTERECH
LABORATORIÓW NA ANTRESOLI, W
ZWIĄZKU Z WYMAGANIAM I OCHRONY
PRZECIWPÓŻAROWEJ.

Inwestor
INSTYTUT TECHNICZNI LOTNICTWA I MECHANIKI STOSOWANEJ
WYDZIAŁ MECHANICZNY, ENERGETYKI I LOTNICTWA
POLITECHNIKI WARSZAWSKIEJ
00-665 Warszawa, ul. Nowowiejska 24

Branża Architektoniczna
AWOPOLIS PIOTR WILBIK

02-525 Warszawa, ul. Św. Andrzeja Boboli 6/8
Faza projektu
PROJEKT_BUDOWLANY

Branża
ELEKTRYCZNA

Tytuł rysunku
PLAN INSTALACJI GNAZD WTYKOWYCH
- PARTER

| | | |
|---------------------------------|--------------------|---|
| PROJEKTOWAŁ | Nr upr. | Podpis |
| inż. Andrzej Krowczyk | St-536/79 | Umocnienie i wyrażenie projektu * specyfikacji technicznej - rysunek w zakresie instalacji elektrycznych |
| SPRAWDZIŁ | Nr upr. | Podpis |
| mgr inż. Gracyna Wołentowska | St-138/77 | Umocnienie i wyrażenie projektu * specyfikacji technicznej - rysunek w zakresie instalacji elektrycznych |
| Skala 1:100 | Data 21.10.2015 | Numer rysunku E-04 |