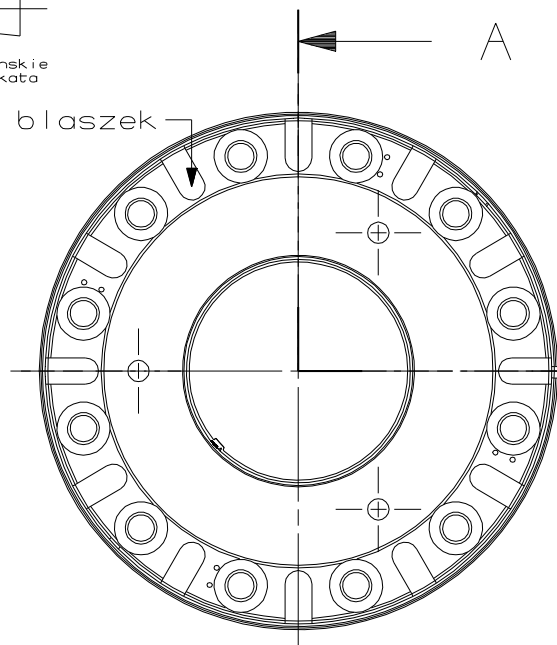


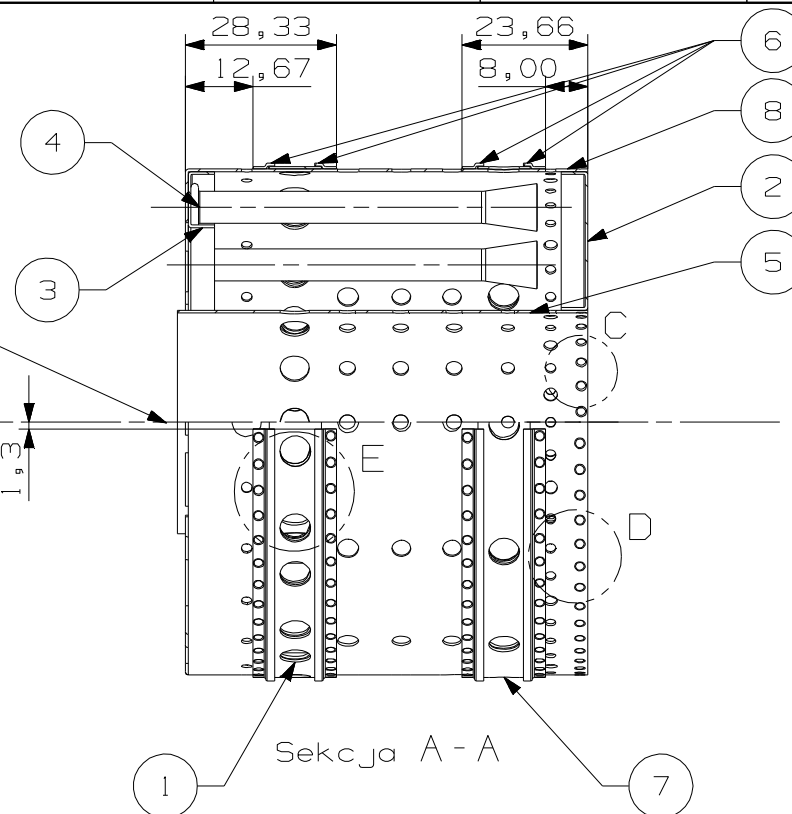
Rzutowanie amerykańskie
Metoda trzeciego kąta

Zagięte 12 blaszek

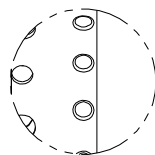


Góra

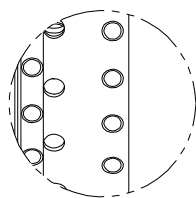
1,3



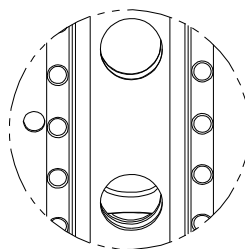
Sekcja A - A



Detal C
Skala 2:1



Detal D
Skala 2:1



Detal E
Skala 2:1

5. Dostępny model CAD
4. Wszystkie wymiary referencyjne
3. Łączenie parownic ze ścianą tylną nitowaniem
2. Łączenie blach widoczne na detalach C, D, E zgrzewami:
Ø 2.0, co 5.0 mm
1. Lista części załączona

8	ZTG_P23	Plaszcz zewnętrzny	1
7	ZTG_P16	Pas z otworami 2	[1]
6	ZTG_P03	Prowadnice	[4]
5	ZTG_P07	Plaszcz wewnętrzny	1
4	ZTG_P10	Parownica	12
3	ZTG_P08	Ściana tylna	1
2	ZTG_P09	Ściana przednia	1
1	ZTG_P05	Pas z otworami 1	1
Numer	Nazwa części		Ilość

ZSL
ITC

Nazwa części

Złożenie komory

Konstruował

mgr inż. Maciej
Chmielewski

Rozmiar

A3

Numer rysunku

ZTG_G02

Rewizja

B

Data

04/01/2014

Skala 1:1

Arkusz 1 z 1