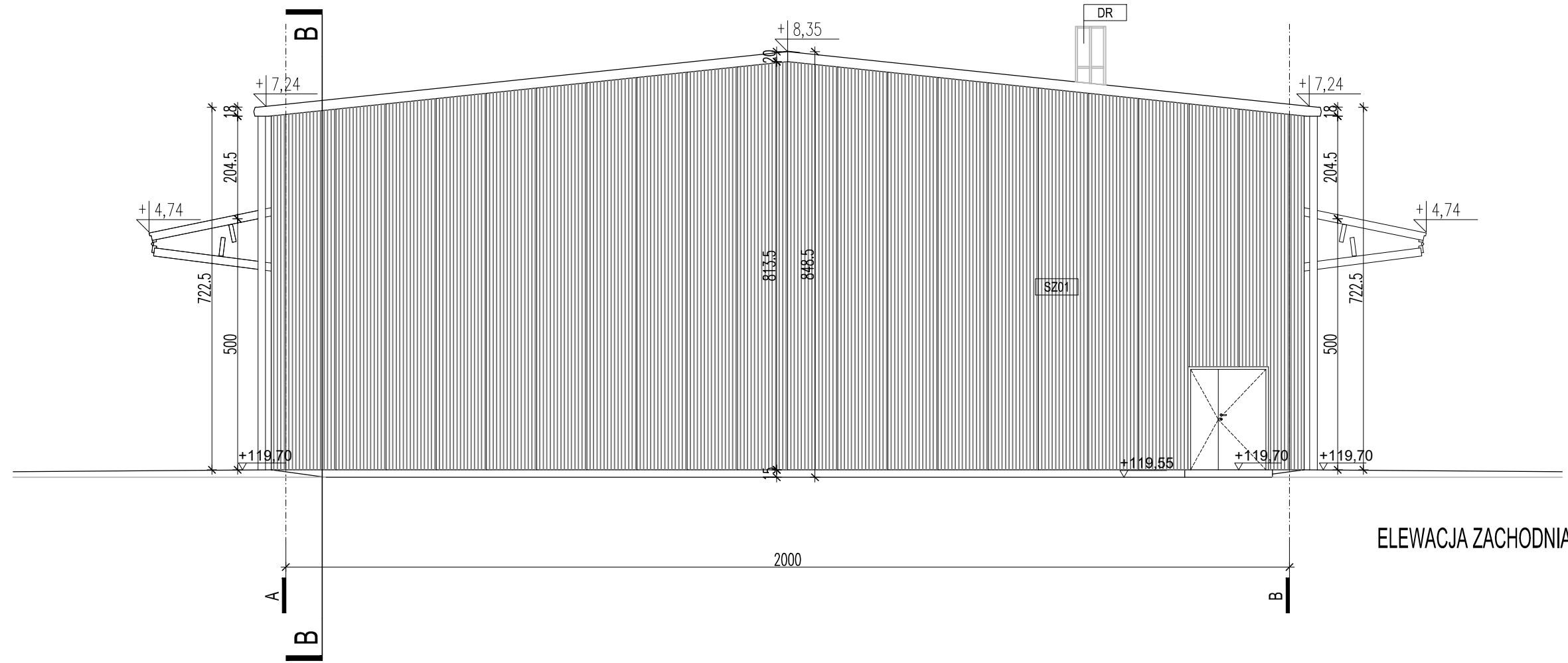
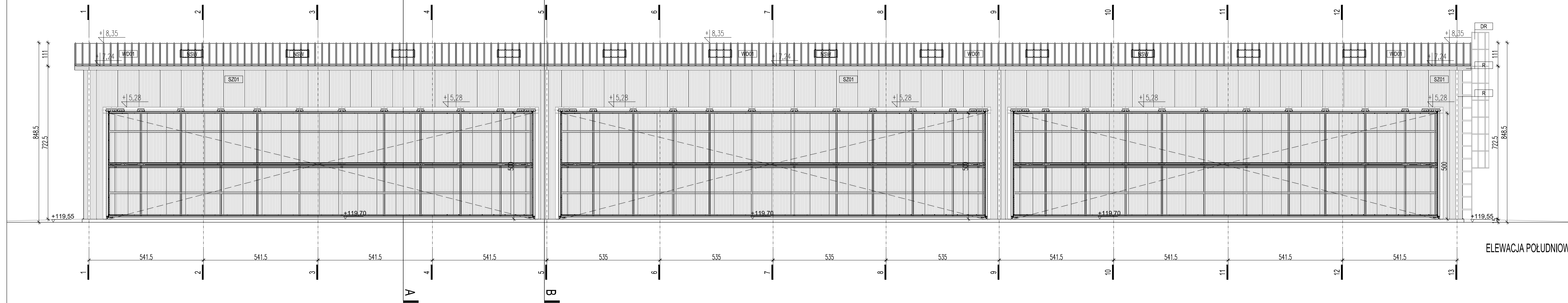


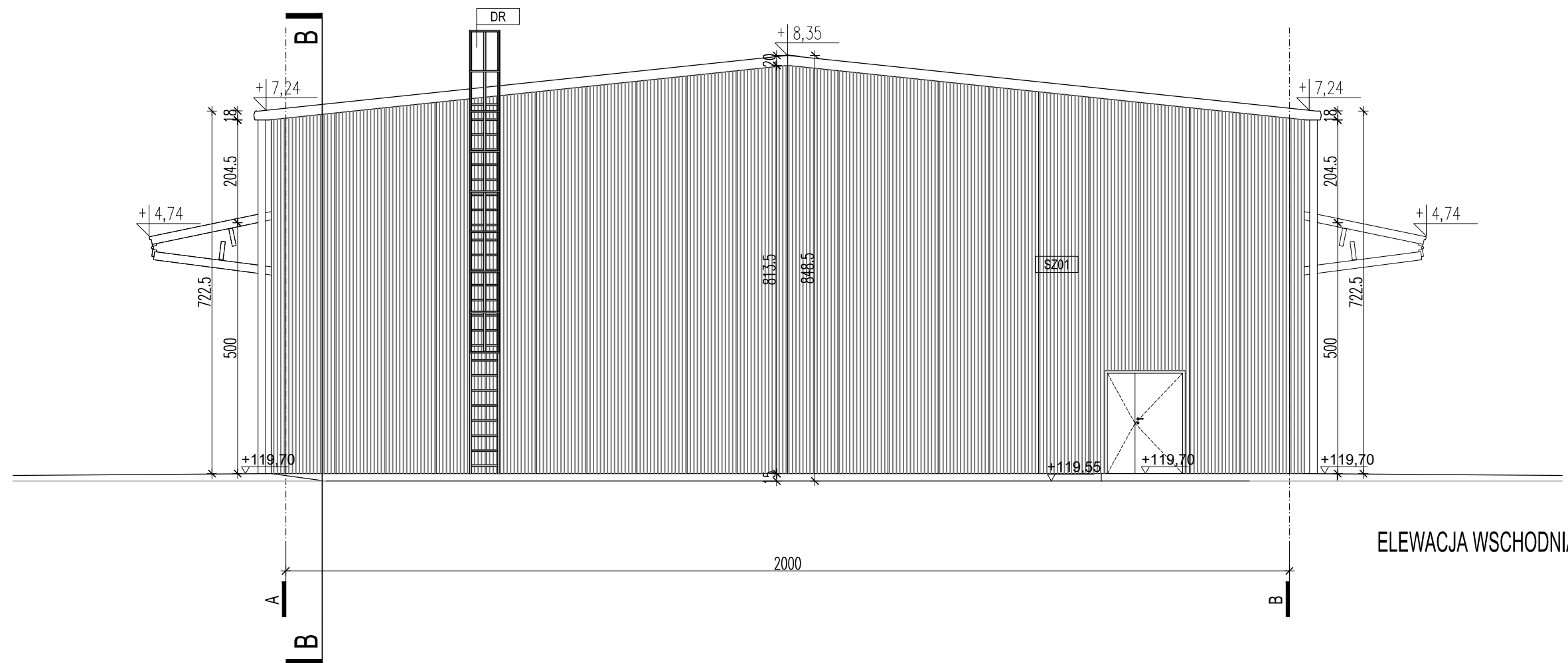
ELEWACJA PÓLNOCA



ELEWACJA ZACHODNIA



ELEWACJA POŁUDNIOWA



ELEWACJA WSCHODNIA

UWAGA

Na rysunku odznaczono wymiary z rysunku, ani używać go jako szablonu.
Przed przystąpieniem do prac budowlanych należy sprawdzić w naturze. W przypadku stwierdzenia niezgodności należy zwrócić się do projektanta.
W przypadku rozbieżności wymiarów pomiędzy rysunkami detali i całości projektowanego elementu podstawą wymiarowania są rysunki detali.

Projekt

HANGAR NA SZYBOWCE, MOTOSZYBOWCE I SAMOLOTY "GENERAL AVIATION" O MASIE CAŁKOWITEJ DO 57000kg NA TERENIE LOTNISKA: PRZASNYSZ - SIERAKOWO
dz. nr ew. 205/3, obręb: 0033
wieś Sierkowo, gm. Przasnysz, powiat przasnyski, woj. mazowieckie

Inwestor

INSTYTUT TECHNIKI LOTNICZEJ I MECHANIKI STOSOWANEJ
WYDZIAŁ MECHANICZNY, ENERGETYKI I LOTNICTWA
POLITECHNIKI WARSZAWSKIEJ
00-665 Warszawa, ul. Nowowiejska 24

Brzoza Architektoniczna

AVIOPOLIS PIOTR WILBIK
02-525 Warszawa, ul. Św. Andrzeja Boboli 6/8

PROJEKTOWAŁ

Nr. upr. Podpis
mgr inż. arch. WA/047/13
Piotr WilbiK
specj. architektoniczna

SPRAWDZIŁ

Nr. upr. Podpis
mgr inż. arch. WA/073/11
Krzysztof Pydo
specj. architektoniczna

Zadanie

Faza projektu
PROJEKT BUDOWLANY

Brzoza
ARCHITEKTURA

Tytuł rysunku
"DUŻY HANGAR"
ELEWACJE

Numer rysunku
H1 - PB - A - 04

PROJEKT	ETAP/bud	BRZOZA	NR. RYS.	REW.
Nr. realizacji	Opis realizacji			
-	-			
Skala	Data	Rysował	Str.	
1:100	30.10.2020	P.W.	-	