

SPRAWOZDANIE Z PRZEBIEGU ANKIETYZACJI ZAJĘĆ DYDAKTYCZNYCH W ROKU AKADEMICKIM 2010/2011

Syntetyczne wyniki

Semestr zimowy 2010/2011

Poddano ankietyzacji 48 przedmiotów obejmujących wykład, lub wykład i ćwiczenia (w jednym przypadku wykład i projekt) oraz 47 zajęć typu lektoraty, ćwiczenia oraz laboratoria. Daje to łączną liczbę 95 ankietowanych zajęć. Zebrano łącznie 3008 ankiet, w tym 1776 dotyczyło wykładów, czy też wykładów łącznie z ćwiczeniami.

Najlepiej oceniono stosunek prowadzących do studentów (pyt.3) – całkowita średnia ocena wynosi tutaj **4.475** (4.415 odpowiedni semestr ubiegłego roku), w następnej kolejności wysoko oceniano zawartość merytoryczną przedmiotów (pyt.1) – średnia z ocen wynosi tutaj **4.33** (4.16 ub.r). Niewiele gorzej oceniono formalne aspekty prowadzenia zajęć (pyt.4) –**4.29** (4.185 ub. r.). oraz atrakcyjność prowadzenia zajęć (pyt.2) - średnia **4.136** (4.045 ub.r.), zaplecze techniczne (pyt.5) oceniono na 3.84. Najslabiej studenci ocenili swoje zaangażowanie w zajęcia (pyt.5)–średnia **3.82**.

Dało się zauważyć iż przeciętnie w pytaniach 2,3,4 wyższe oceny uzyskują te zajęcia, gdzie wymagany jest bliższy kontakt prowadzącego ze studentem (czyli ćwiczenia, laboratoria, lektoraty): średnia pytania 2 wyłącznie dla przedmiotów wykładowych wynosi 4.11 a dla pozostałych przedmiotów 4.16, średnia pytania 3 wyłącznie dla przedmiotów wykładowych wynosi 4.45 a dla pozostałych przedmiotów 4.5, średnia pytania 4 wyłącznie dla przedmiotów wykładowych wynosi 4.27 a dla pozostałych przedmiotów 4.31. Dla pytania 1 uzyskano natomiast 4.38 dla przedmiotów z wykładami i 4.29 dla pozostałych, dla pytania 5 uzyskano 3.85 dla przedmiotów z wykładami i 3.83 dla pozostałych. To porównanie wskazuje iż bliższy kontakt prowadzącego ze studentami w mniejszych grupach studenckich skutkuje w większości lepszą oceną sposobu prowadzenia zajęć (pytania 2,3,4).

Semestr letni 2010/2011

Poddano ankietyzacji 39 przedmiotów obejmujących wykład i wykład oraz ćwiczenia, oraz 34 zajęć obejmujących ćwiczenia oraz laboratoria oraz 11 lektoratów.

Daje to łączną liczbę 84 ankietowanych zajęć. Zebrano łącznie 2964 ankiet, w tym 1824 dotyczyło wykładów, czy też wykładów łącznie z ćwiczeniami.

Najlepiej oceniono stosunek prowadzących do studentów (pyt.3) – całkowita średnia ocena wynosi tutaj - **4.43** (ub. r. 4.45) – w tym najslabiej wypadły wykłady i wykłady z ćwiczeniami 4.32, a najlepiej lektoraty 4.53., w następnej kolejności wysoko oceniono formalne aspekty prowadzenia zajęć (pyt. 4) – **4.27** (ub. r. 4.185) w tym najlepiej wypadły lektoraty - 4.38, a najslabiej wykłady lub wykłady z ćwiczeniami –4.06. Kolejne oceny to: - zawartość merytoryczna przedmiotów (pyt 1) - **4.1** (ub.r. 4.18) w tym najlepiej wypadły ćwiczenia - 4.26 a najgorzej lektoraty 3.98, - sposób prowadzenia zajęć(pyt.2) - **4.037** (4.07 ub.r) – w tym najlepiej ćwiczenia a 4.12, a najslabiej wykłady lub wykłady z ćwiczeniami 3.88, warunki prowadzonych zajęć (pyt.5) –**3.93** w tym najlepiej ćwiczenia – 4.01, najslabiej wykłady lub wykłady z ćwiczeniami 3.88. Najslabiej studenci ocenili swoje zaangażowanie w zajęcia (pyt.6) – **3.79** – w tym najlepiej zaangażowanie w ćwiczenia – 4.0, a najgorzej zaangażowanie w wykłady lub wykłady z ćwiczeniami – 3.61

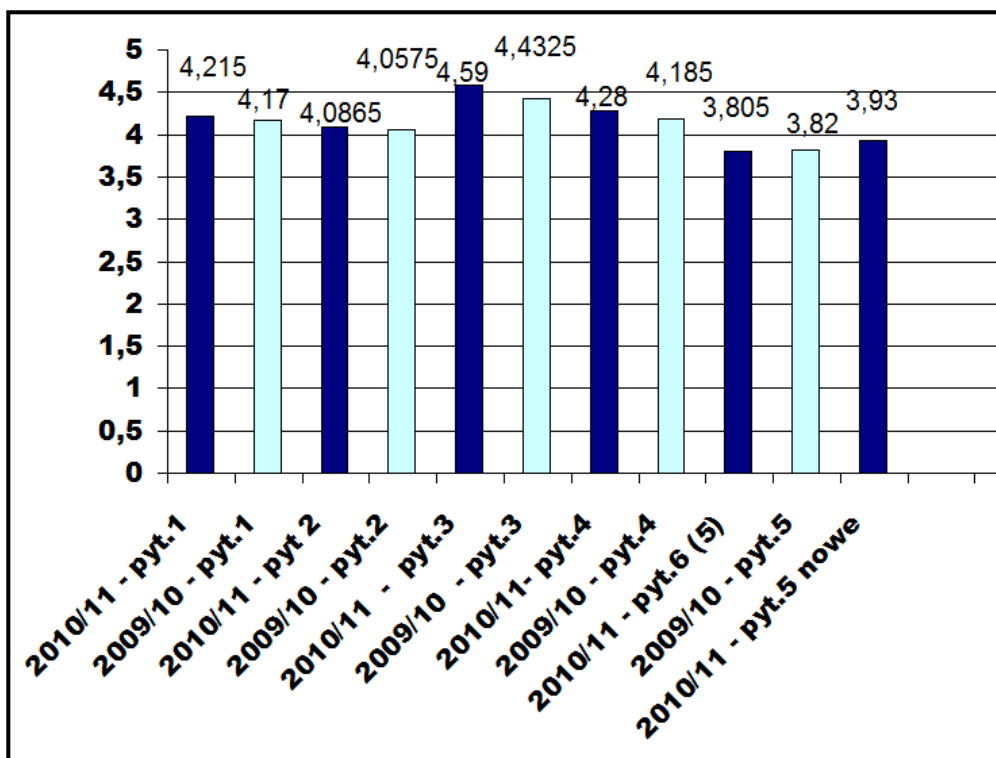
Również w tym semestrze dało się zauważyć iż w pytaniach 2,3,4 (sposób prowadzenia zajęć) przeciętnie wyższe oceny uzyskują te zajęcia, gdzie wymagany jest bliższy kontakt prowadzącego ze studentem (czyli ćwiczenia, laboratoria, lektoraty):

Prawidłowość tą nasz Wydział zauważył już w uprzednich latach – wskazuje ona, iż bliższy kontakt prowadzącego ze studentami w mniejszych grupach studenckich skutkuje lepszą oceną wszelkich aspektów prowadzenia zajęć.

Wynik całkowity za rok 2010/11

Najlepiej oceniono stosunek prowadzącego do studentów – całkowita średnia ocena wynosi tutaj 4.59 (ub.r. 4.415), w następnej kolejności wysoko oceniano formalne aspekty prowadzenia zajęć– średnia z ocen wynosi tutaj 4.28 (ub.r. 4.185). Niewiele gorzej oceniono zawartość merytoryczną przedmiotów– średnia z ocen – 4.215 (ub. r. 4.17) oraz atrakcyjność prowadzenia zajęć - średnia 4.0865 (ub.r. 4.0575). Najslabiej studenci ocenili swoje zaangażowanie w zajęcia – średnia 3.805 (ub.r. 3.82). Warunki prowadzenia zajęć po raz pierwszy ankietowane w tym semestrze były ocenione na 3.93.

Na WYKRESIE 1 pokazano zestawienie wyników uzyskanych w roku akad 2009/10 i 2010/11. W roku 2010/11 daje się zauważyć wzrost ocen z wyjątkiem pytania dotyczącego zaangażowania studentów.



WYKRES 1: Zestawienie wyników uzyskanych w roku akad 2009/10 i 2010/11