

SPRAWOZDANIE Z PRZEBIEGU ANKIETYZACJI ZAJĘĆ DYDAKTYCZNYCH W ROKU AKADEMICKIM 2009/2010

Syntetyczne wyniki

Semestr zimowy 2009/2010

Poddano ankietyzacji 58 przedmiotów obejmujących wykład, lub wykład i ćwiczenia (w jednym przypadku wykład i projekt) oraz 38 zajęć typu lektoraty, ćwiczenia oraz laboratoria. Daje to łączną liczbę 96 ankietowanych zajęć. Zebrano łącznie 3422 ankiet, w tym 2006 dotyczyło wykładów, czy też wykładów łącznie z ćwiczeniami (a w jednym przypadku wykładu z projektem).

Najlepiej oceniono stosunek prowadzących do studentów – całkowita średnia ocena wynosi tutaj 4.415, w następnej kolejności wysoko oceniano formalne aspekty prowadzenia zajęć – 4.185. Niewiele gorzej oceniono zawartość merytoryczną przedmiotów – średnia z ocen wynosi tutaj 4.16, oraz atrakcyjność prowadzenia zajęć - średnia 4.045. Najslabiej studenci ocenili swoje zaangażowanie w zajęcia – średnia 3.82.

Dało się zauważyć iż przeciętnie wyższe oceny uzyskują te zajęcia, gdzie wymagany jest bliższy kontakt prowadzącego ze studentem (czyli ćwiczenia, laboratoria, lektoraty):

dla przykładu średnia pytania 2 wyłącznie dla przedmiotów wykładowych wynosi 3.97 a dla pozostałych przedmiotów 4.12. Dla pytania 3 uzyskano 4.31 dla przedmiotów z wykładami i 4.52 dla pozostałych, dla pytania 4 uzyskano 4.11 dla przedmiotów z wykładami i 4.52 dla pozostałych, dla pytania 5 uzyskano 3.79 dla przedmiotów z wykładami i 3.85 dla pozostałych. Prawdopodobnie tą nasz Wydział zauważył już w uprzednich latach – wskazuje ona, iż bliższy kontakt prowadzącego ze studentami w mniejszych grupach studenckich skutkuje lepszą oceną wszelkich aspektów prowadzenia zajęć.

Jedynie w przypadku oceny zawartości merytorycznej przedmiotu (pytanie 1) prawidłowość jest odwrotna; tutaj studenci ocenili wyżej ankietowane przedmioty wykładowe - 4.17, przedmioty typu ćwiczenia, laboratoria, lektoraty – 4.15.

Semestr letni 2009/2010

Poddano ankietyzacji 44 przedmioty obejmujących wykład i wykład oraz ćwiczenia (9 przedmiotów z 44) oraz 65 zajęć typu lektoraty, ćwiczenia oraz laboratoria.

Daje to łączną liczbę 109 ankietowanych zajęć. Zebrano łącznie 3561 ankiet, w tym 1888 dotyczyło wykładów, czy też wykładów łącznie z ćwiczeniami.

Najlepiej oceniono stosunek prowadzących do studentów – całkowita średnia ocena wynosi tutaj 4.45, w następnej kolejności wysoko oceniano formalne aspekty prowadzenia zajęć – 4.185. Niewiele gorzej oceniono zawartość merytoryczną przedmiotów – średnia z ocen wynosi tutaj 4.18, oraz atrakcyjność prowadzenia zajęć - średnia 4.07. Najslabiej studenci ocenili swoje zaangażowanie w zajęcia – średnia 3.82.

Dało się zauważyć iż przeciętnie wyższe oceny uzyskują te zajęcia, gdzie wymagany jest bliższy kontakt prowadzącego ze studentem (czyli ćwiczenia, laboratoria, lektoraty):

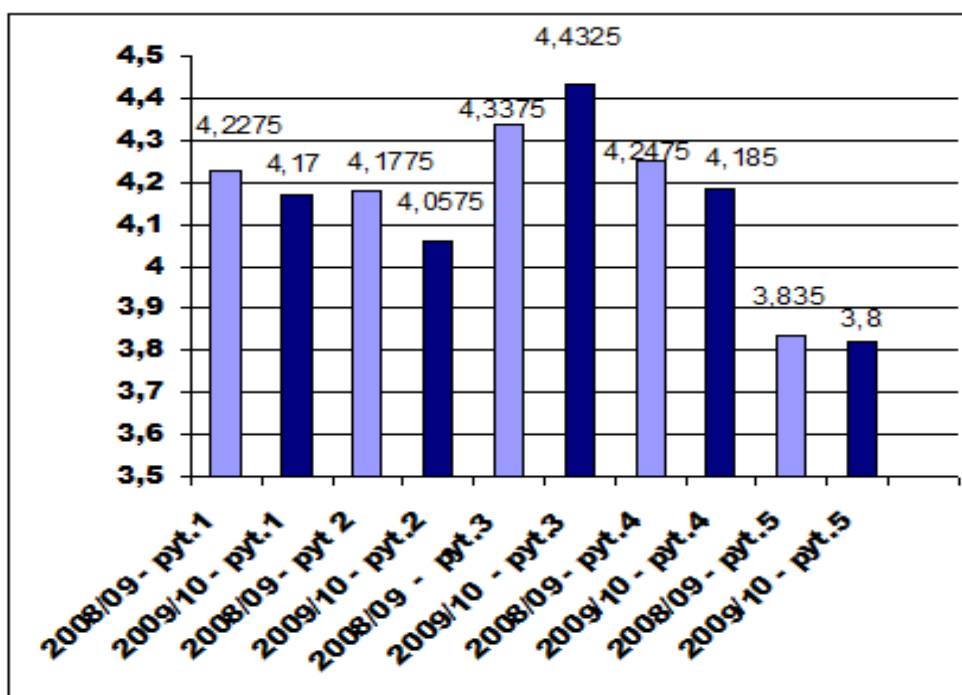
średnia pytania 1 wyłącznie dla przedmiotów wykładowych wynosi 4.15 a dla pozostałych przedmiotów 4.21, średnia pytania 2 wyłącznie dla przedmiotów wykładowych wynosi 3.99 a dla pozostałych przedmiotów 4.15. Dla pytania 3 uzyskano 4.42 dla przedmiotów z wykładami i 4.48 dla pozostałych, dla pytania 4 uzyskano 4.11 dla przedmiotów z wykładami i 4.27 dla pozostałych. Dla pytania 5 uzyskano 3.76 dla przedmiotów z wykładami i 3.88 dla pozostałych. Prawdopodobnie tą nasz Wydział zauważył już w

uprzednich latach – wskazuje ona, iż bliższy kontakt prowadzącego ze studentami w mniejszych grupach studenckich skutkuje lepszą oceną wszelkich aspektów prowadzenia zajęć.

Wynik całkowity za rok 2009/10

Najlepiej oceniono stosunek prowadzących do studentów – całkowita średnia ocena wynosi tutaj 4.415, w następnej kolejności wysoko oceniano formalne aspekty prowadzenia zajęć – średnia z ocen wynosi tutaj 4.185. Niewiele gorzej oceniono zawartość merytoryczną przedmiotów – średnia z ocen – 4.17 oraz atrakcyjność prowadzenia zajęć - średnia 4.0575. Najslabiej studenci ocenili swoje zaangażowanie w zajęcia – średnia 3.82.

Na WYKRESIE 1 pokazano zestawienie wyników uzyskanych w roku akad 2008/09 i 2009/10. W roku 2009/10 daje się zauważyć niewielki spadek ocen z wyjątkiem pytania 3 dotyczącego stosunku prowadzących do studentów. Szukając interpretacji tej zmiany należy stwierdzić iż w ostatnim ankietowanym roku istotnie zmieniono warunki ankietyzacji włączając dużą porcję zajęć prowadzonych przez jednostki zewnętrzne na zlecenie Wydziału.



WYKRES 1: Zestawienie wyników uzyskanych w roku akad 2008/09 i 2009/10