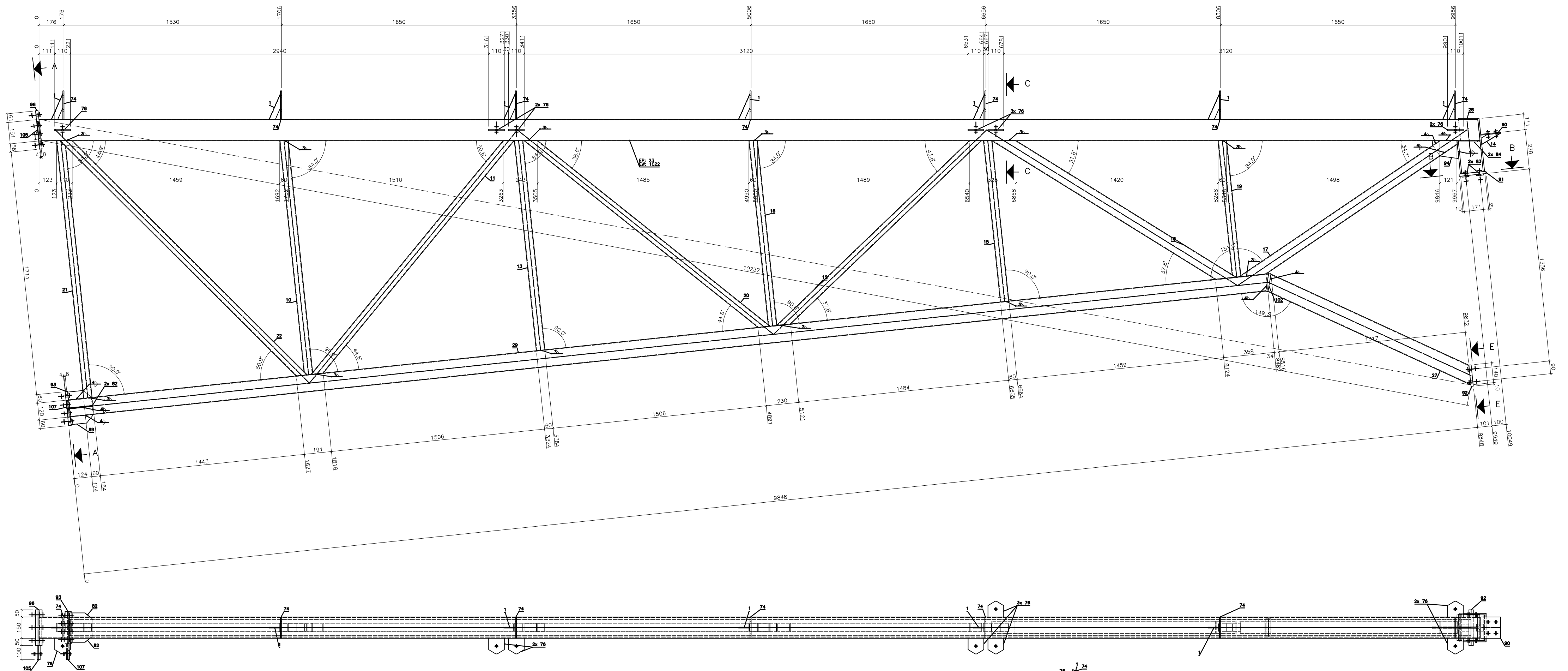
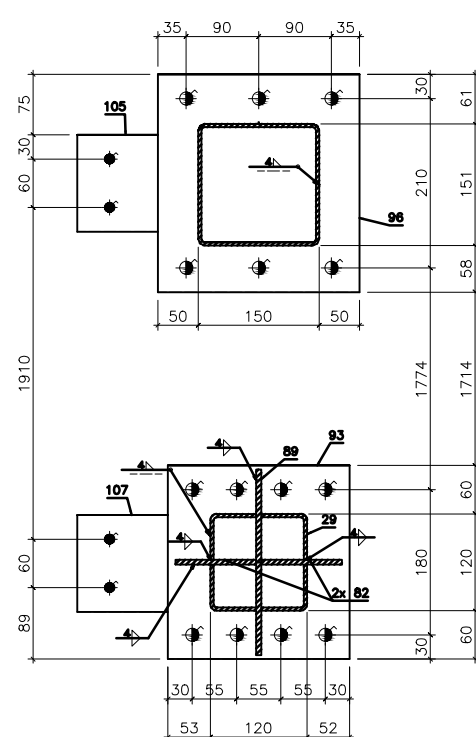


4x RHS150x4x10129 1022  
1:10 S235JR

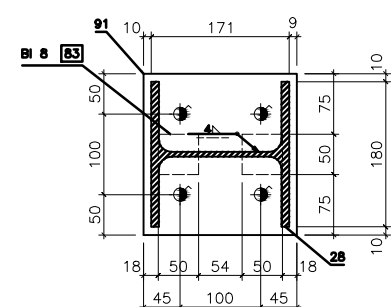
+ 1023 szt:4; lustrzane odbicie poz.76, 105 i 107.



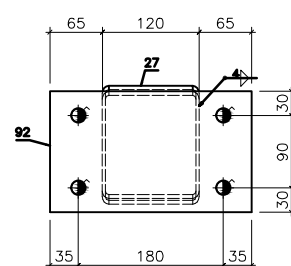
Przekrój A – A



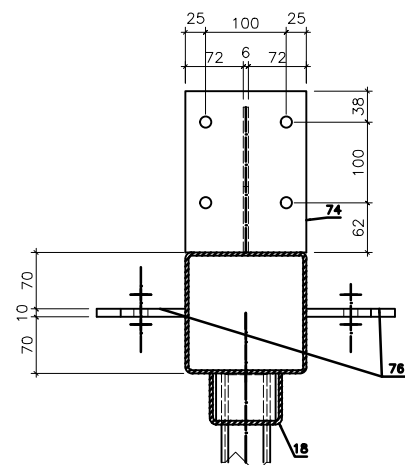
Przekrój B – B



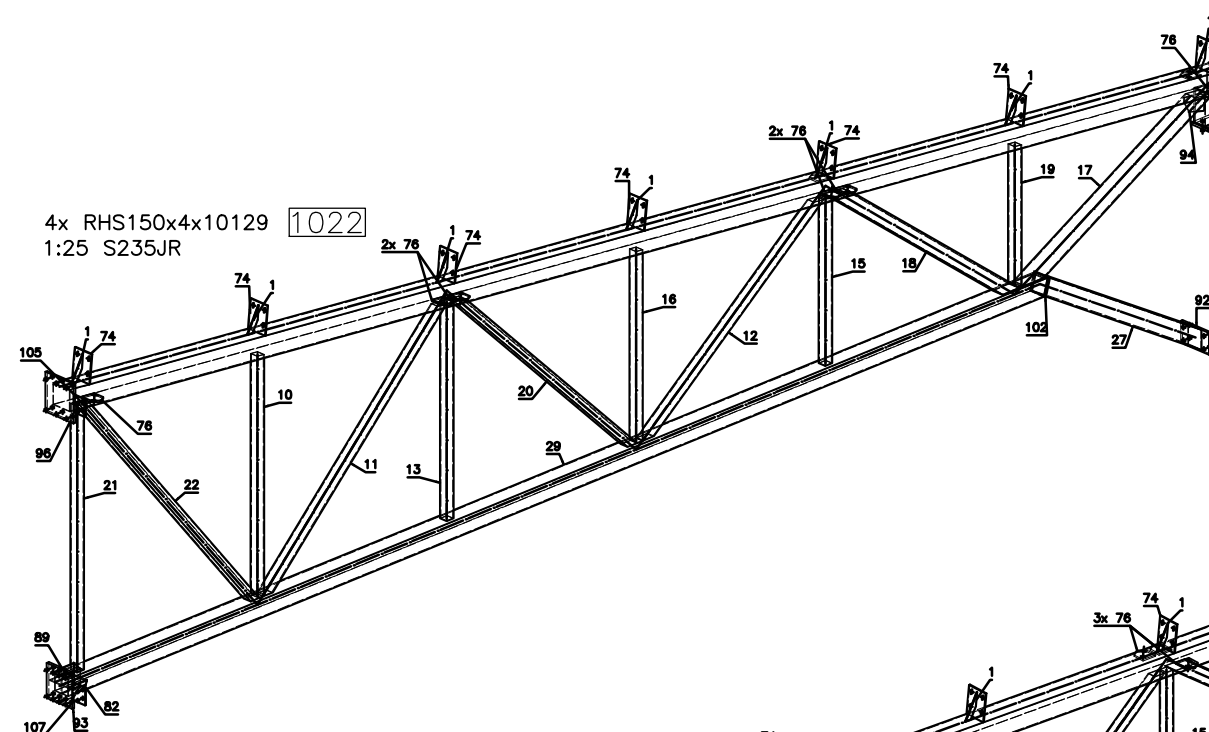
Przekrój E – E



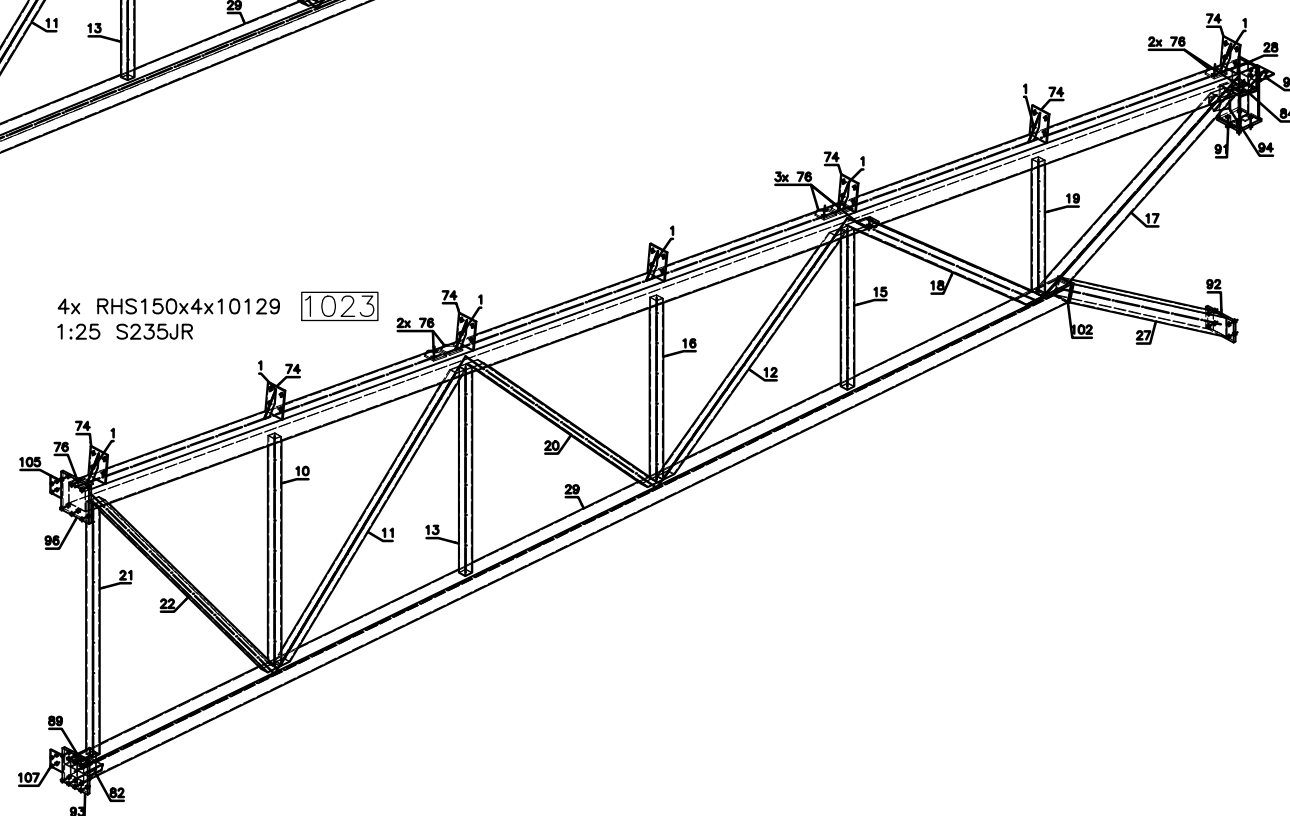
Przekrój C – C



4x RHS150x4x10129 1022  
1:25 S235JR



4x RHS150x4x10129 1023  
1:25 S235JR



Pozycja	Nazwa	Ilość (szt.)	Długość (mm)	Szerokość (mm)	Materiał	Waga (kg)	Powłoka
1022	RHS150x4	4					
23	RHS150x4	1	10129,1	0	S235JR	182,32	5,94
74	BLBx200x150	7	200	150	S235JR	1,88	0,07
1	PE40X6	7	197	0	S235JR	0,37	0,02
14	PE40X6	1	154,6	0	S235JR	0,29	0,01
90	BL6x150x140	1	150	140	S235JR	0,99	0,05
82	BL6x160x100	2	160	100	S235JR	0,71	0,03
89	BL6x230x162	1	230	161,5	S235JR	1,62	0,07
93	BL18x240x225	1	240	225	S235JR	7,63	0,12
96	BL18x270x250	1	270	250	S235JR	9,54	0,15
94	BLBx172x142	1	172,3	142,1	S235JR	1,15	0,04
84	BLBx150x90	2	150	90	S235JR	0,84	0,03
83	BLBx50x50	2	50	50	S235JR	0,16	0,01
91	BL16x200x190	1	200	190	S235JR	4,77	0,09
28	HEA180	1	388	0	S235JR	13,78	0,4
19	RHS60x4	1	966,6	0	S235JR	6,49	0,22
15	RHS60x4	1	1139	0	S235JR	7,84	0,26
16	RHS60x4	1	1311,4	0	S235JR	8,8	0,3
13	RHS60x4	1	1483,7	0	S235JR	9,86	0,34
21	RHS60x4	1	1656,1	0	S235JR	11,11	0,38
23	RHS60x4	1	1820,1	0	S235JR	12,21	0,41
17	RHS90x4	1	1804	0	S235JR	18,94	0,62
18	RHS90x4	1	1965,4	0	S235JR	20,64	0,68
12	RHS60x4	1	1938,7	0	S235JR	13,01	0,44
20	RHS60x4	1	2164,7	0	S235JR	14,53	0,49
11	RHS60x4	1	2174,9	0	S235JR	14,59	0,49
22	RHS60x4	1	2391,2	0	S235JR	16,05	0,54
27	RHS120x4	1	1602,9	0	S235JR	22,76	0,75
92	BL16x250x150	1	250	150	S235JR	4,71	0,09
29	RHS120x4	1	8482,3	0	S235JR	120,45	3,95
102	BL16x130x130	1	130	130	S235JR	2,12	0,04
76	BL10x110x110	8	110	110	S235JR	0,93	0,03
105	BLBx120x100	1	120	100	S235JR	0,75	0,03
107	BLBx120x113	1	120	112,5	S235JR	0,85	0,03
Razem:		55				532,48	17,1